

# LES ACTIVITÉS D'IFC EN MATIÈRE DE PPP: CONSEIL ET FINANCEMENT

EXPO BETON RDC 2016  
Kinshasa, 9 septembre 2016



**IFC**

**Société Financière  
Internationale**

**GROUPE DE LA BANQUE MONDIALE**

# FOURNIR DES SOLUTIONS DE DÉVELOPPEMENT...

## Adaptées aux besoins des clients

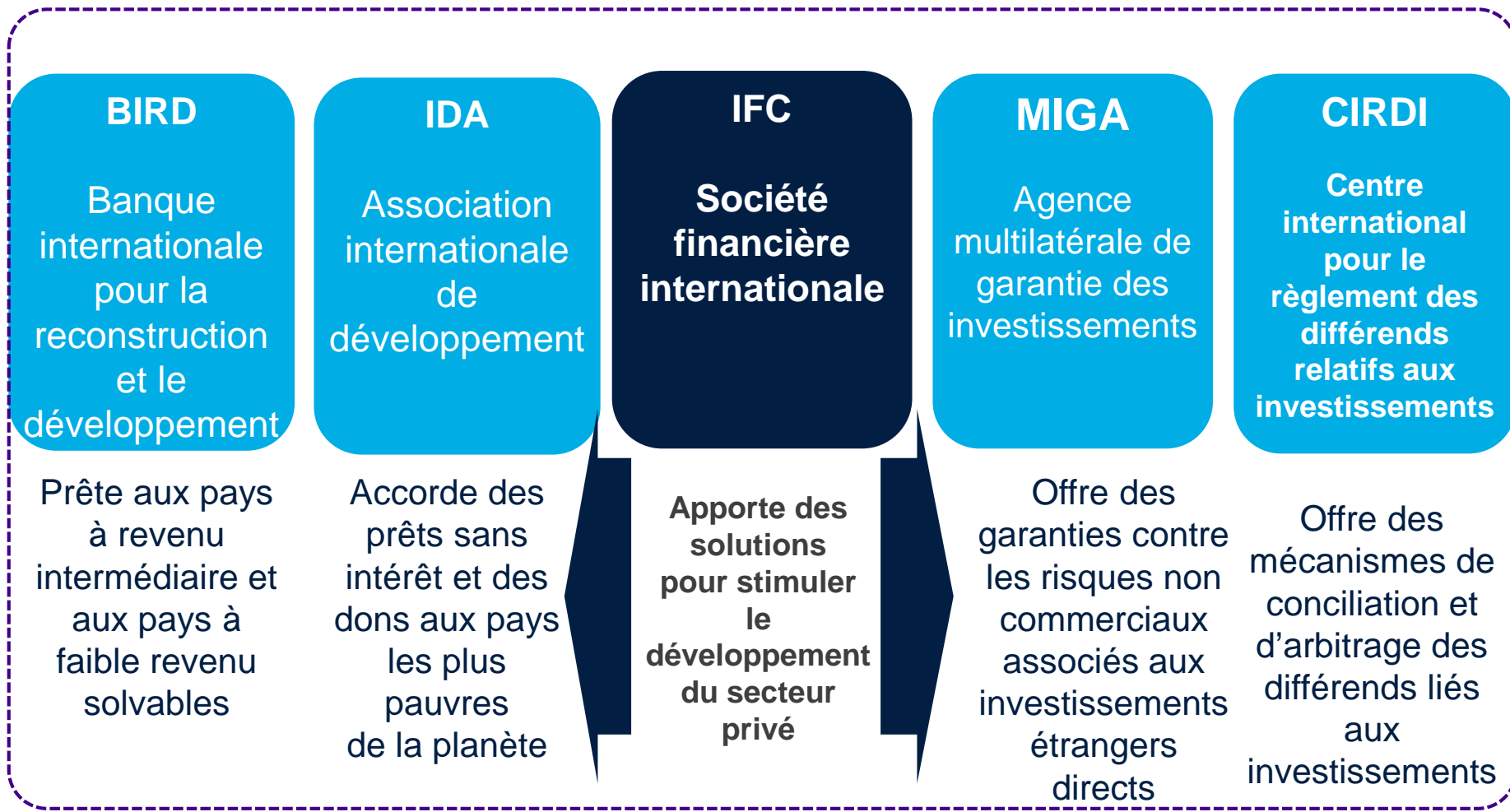


- Une institution du Groupe de la Banque mondiale
- Finance des investissements, accompagne à travers des missions de conseil, et participe à la mobilisation de ressources
- Notation triple A ; près de 60 ans d'activité dans les marchés émergents
- Présente dans 100 pays

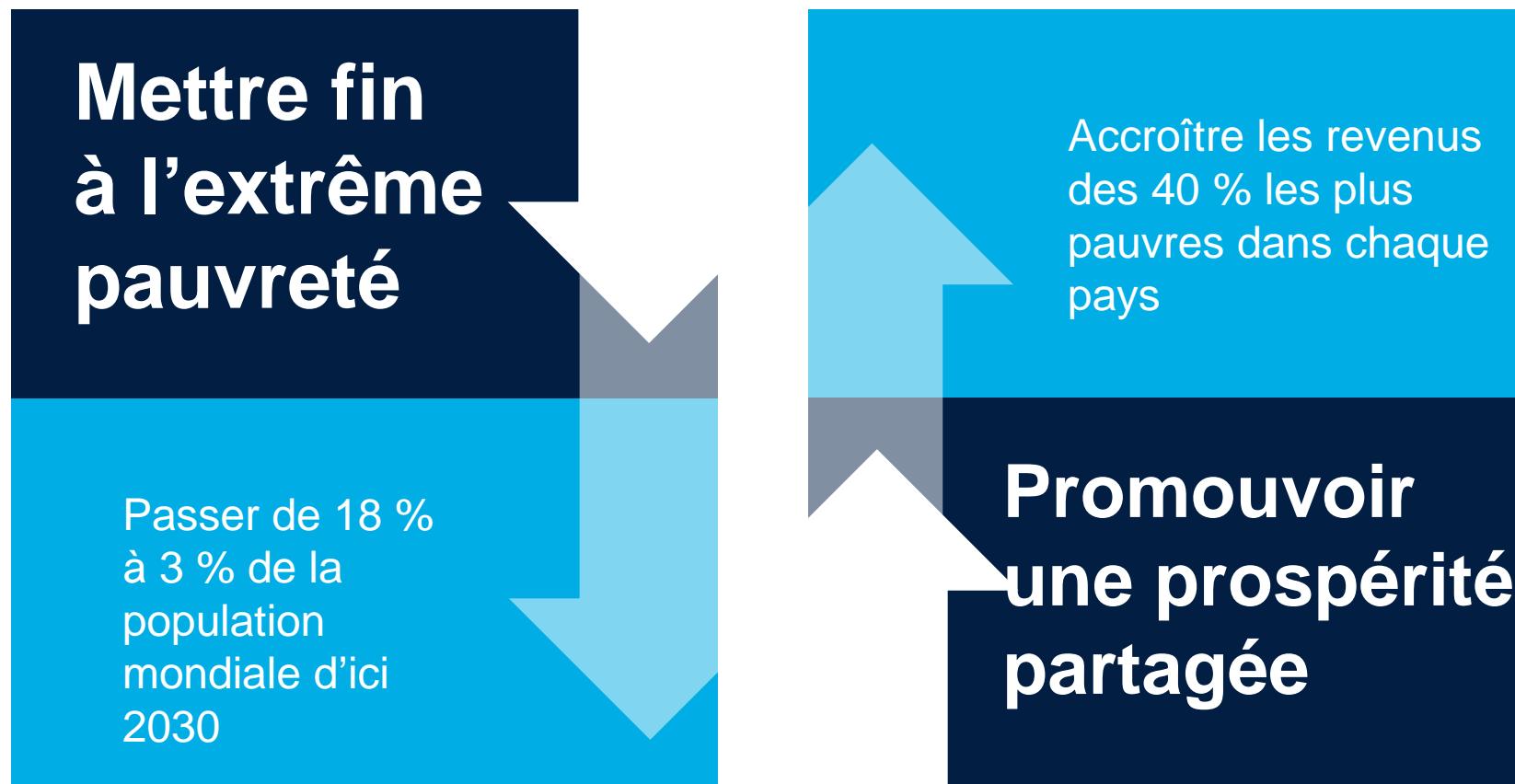
*IFC est la plus importante institution multilatérale d'aide au développement consacrée exclusivement au secteur privé*



## IFC : UNE INSTITUTION DU GROUPE DE LA BANQUE MONDIALE



# LA DOUBLE MISSION DU GROUPE DE LA BANQUE MONDIALE



L'investissement du secteur privé est **ESSENTIEL**

# COMMENT IFC AIDE À METTRE FIN À L'EXTRÊME PAUVRETÉ ET À PROMOUVOIR UNE PROSPÉRITÉ PARTAGÉE

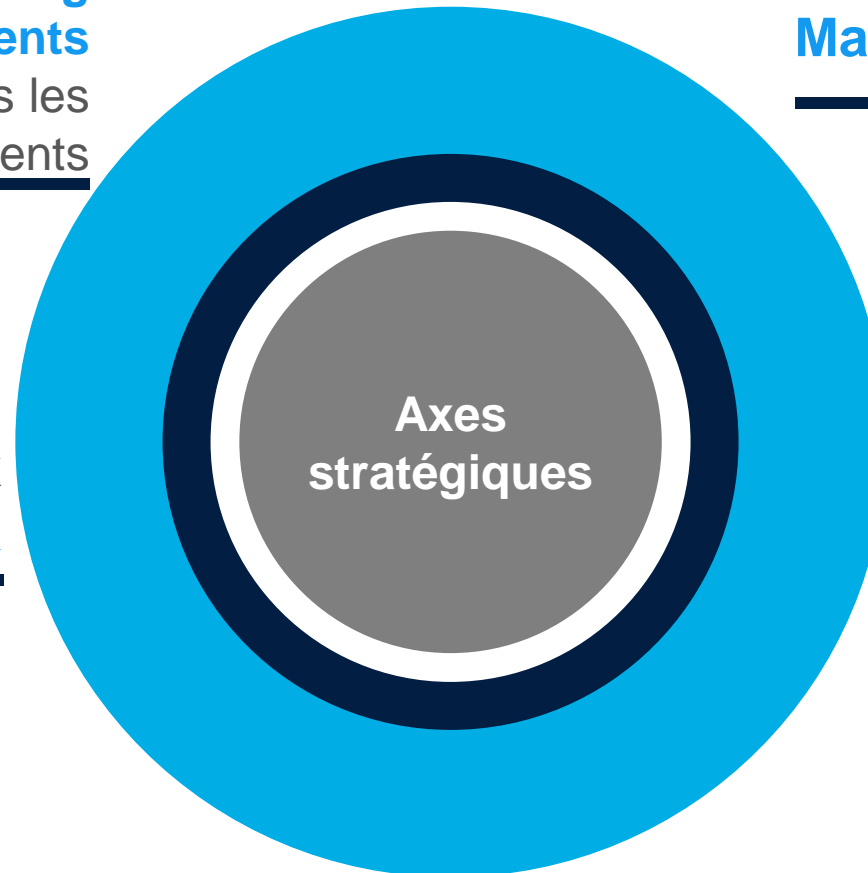
**Relations de long terme avec les clients**  
dans les marchés émergents

**Marchés pionniers**

---

**Marchés locaux des capitaux**

---



**Changement climatique**  
et viabilité  
environnementale  
et sociale

---

Obstacles à la croissance du secteur privé dans les secteurs des **infrastructures, de la santé, de l'éducation et de la chaîne d'approvisionnement alimentaire**

---

# IFC : UN PARTENAIRE PRÉCIEUX

La Société aide ses clients dans les moments aussi bien favorables que difficiles :

**Une position financière solide, une stratégie performante et un personnel qualifié**

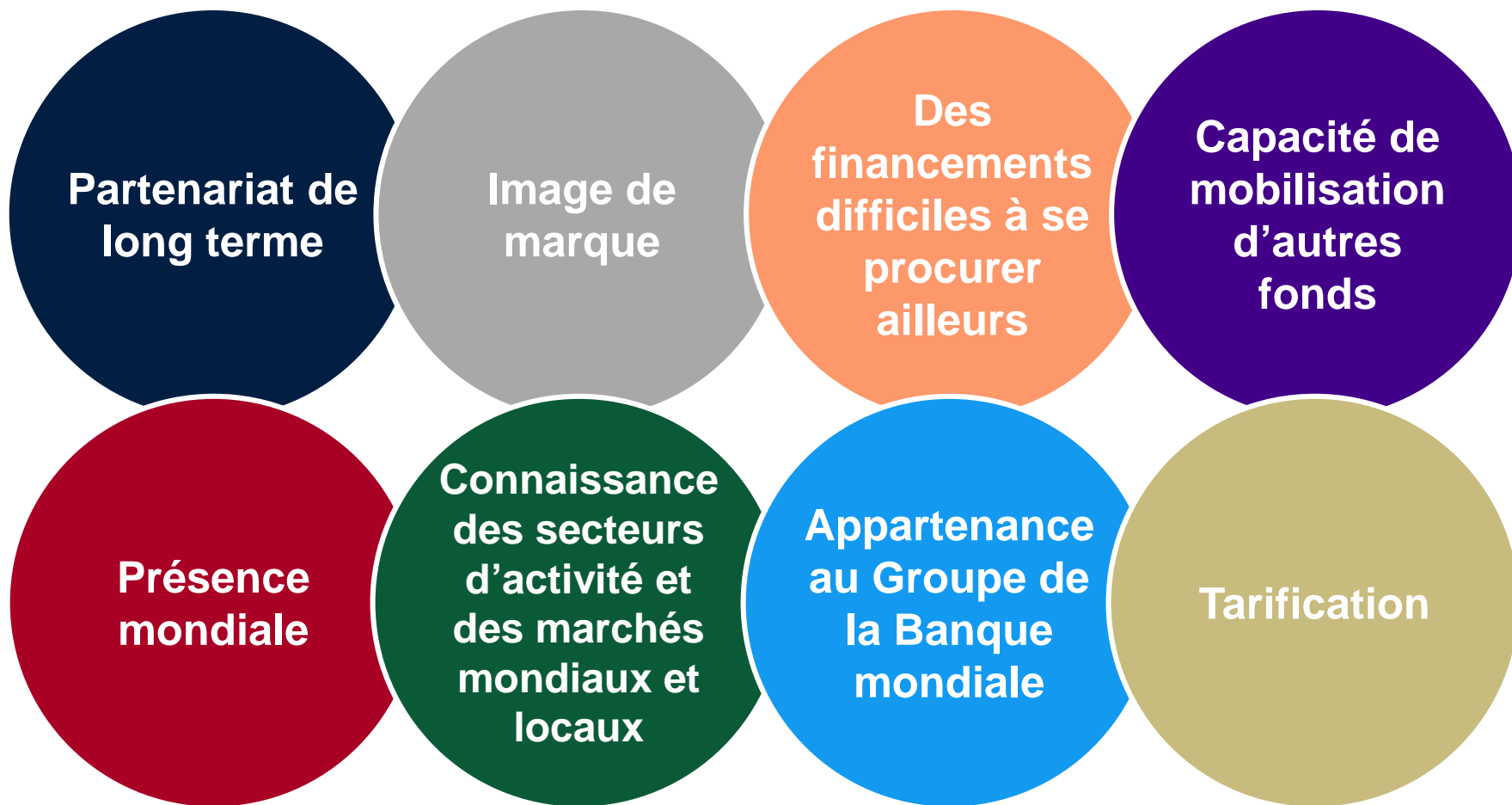
**Des ratios d'endettement faibles, des politiques de gestion des risques prudentes**

**Une approche des partenariats qui s'inscrit dans la durée, la Société jouant un rôle important de stabilisation conjoncturelle en fournissant des financements lorsque les banques commerciales réduisent leurs crédits**

**Le savoir et l'expérience nécessaires pour avoir une contribution significative, en privilégiant des transactions novatrices là où son impact sur le plan du développement est le plus important**

# LES ATOUTS D'IFC APPRÉCIÉS PAR SES CLIENTS

Résultats de l'enquête menée auprès des clients d'IFC



# RENFORCER LE RÔLE DU SECTEUR PRIVÉ EN ACTIVANT 4 LEVIERS **ESSENTIELS**



- Créer des **OPPORTUNITÉS**
- Débloquer des **CAPITAUX**
- Promouvoir la **CROISSANCE**
- Stimuler l'**IMPACT**

# LES CATÉGORIES D'ACTIVITÉ D'IFC

Des solutions intégrées, un impact accru

3 principales  
branches  
d'activités :

INDUSTRIE  
MANUFACTURIÈRE,  
AGRO-INDUSTRIE ET  
SERVICES

INSTITUTIONS  
FINANCIÈRES

INFRASTRUCTURES ET  
RESSOURCES  
NATURELLES

3 lignes de  
produit :

## INVESTISSEMENTS

(Prêts, participations, financement du commerce, prêts syndiqués, produits dérivés et financements structurés, financements mixtes)

## SERVICES-CONSEIL

(Intégrés aux investissements d'IFC)

## IFC ASSET MANAGEMENT COMPANY

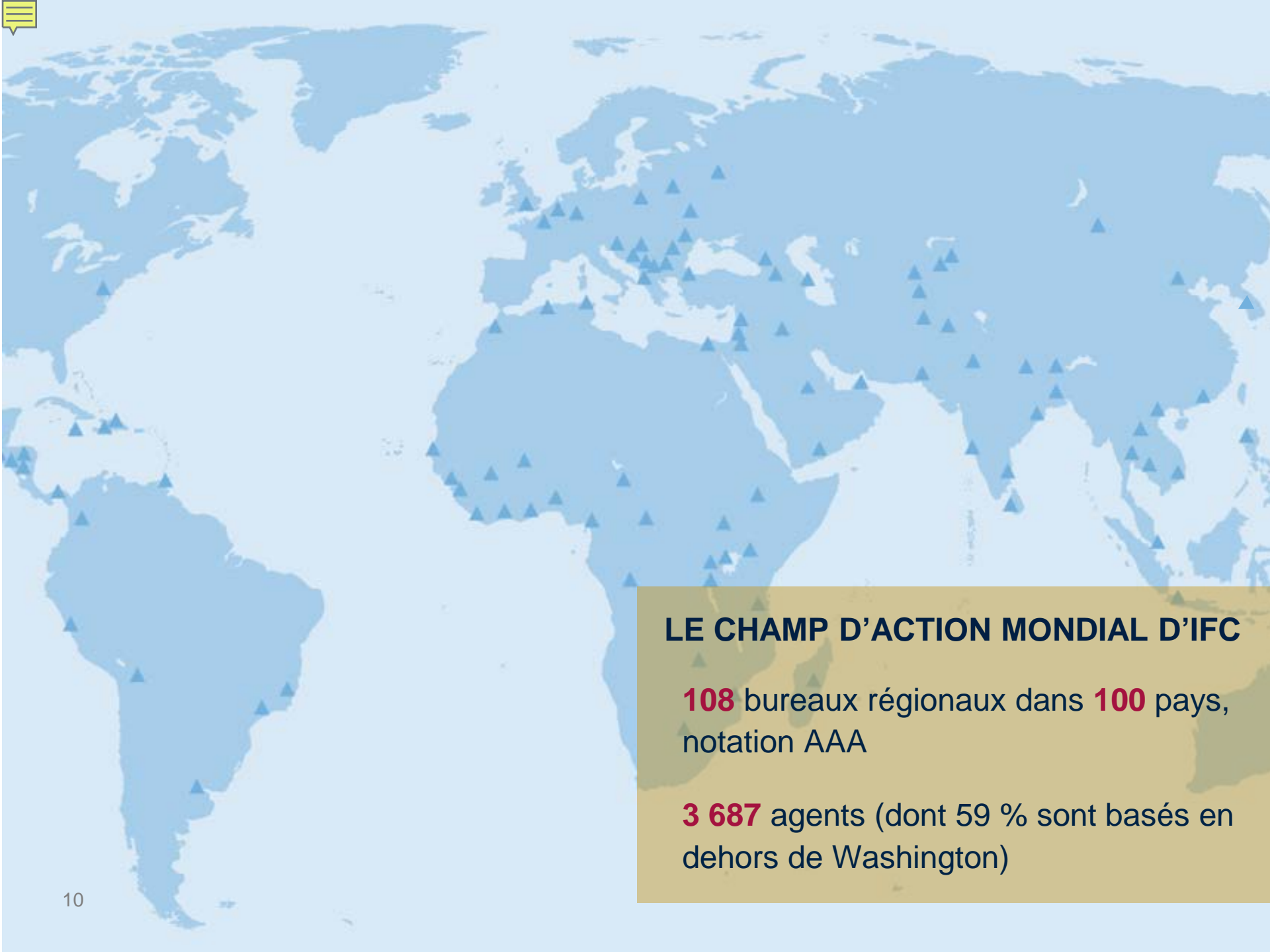
(Mobilisation et gestion de capitaux d'investissement)

**IFC Asset Management  
Company a géré des  
actifs d'environ  
8,5 MILLIARDS DE  
DOLLARS  
au cours de  
l'exercice 2015**

## FONDS D'AMC

---

- Fonds de recapitalisation d'IFC
- Fonds pour l'Afrique, l'Amérique latine et les Caraïbes
- Fonds de recapitalisation pour l'Afrique
- Fonds de recapitalisation des banques russes d'IFC
- Fonds catalyseur d'IFC
- Fonds mondial pour l'infrastructure d'IFC
- Fonds Chine-Mexique
- Fonds d'IFC pour la croissance des institutions financières
- Fonds mondial des fonds pour les marchés émergents d'IFC

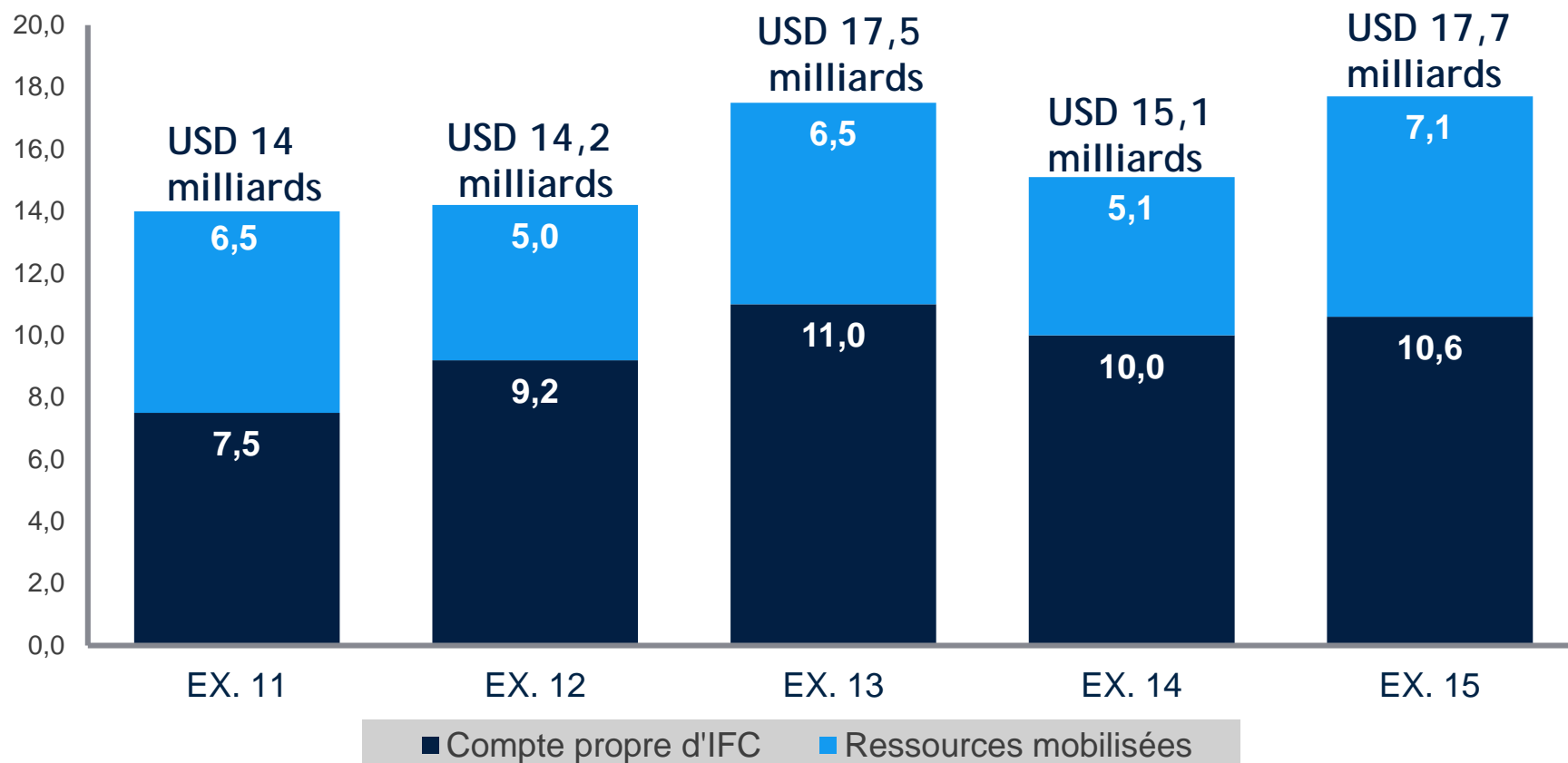


## LE CHAMP D'ACTION MONDIAL D'IFC

**108** bureaux régionaux dans **100** pays,  
notation AAA

**3 687** agents (dont 59 % sont basés en  
dehors de Washington)

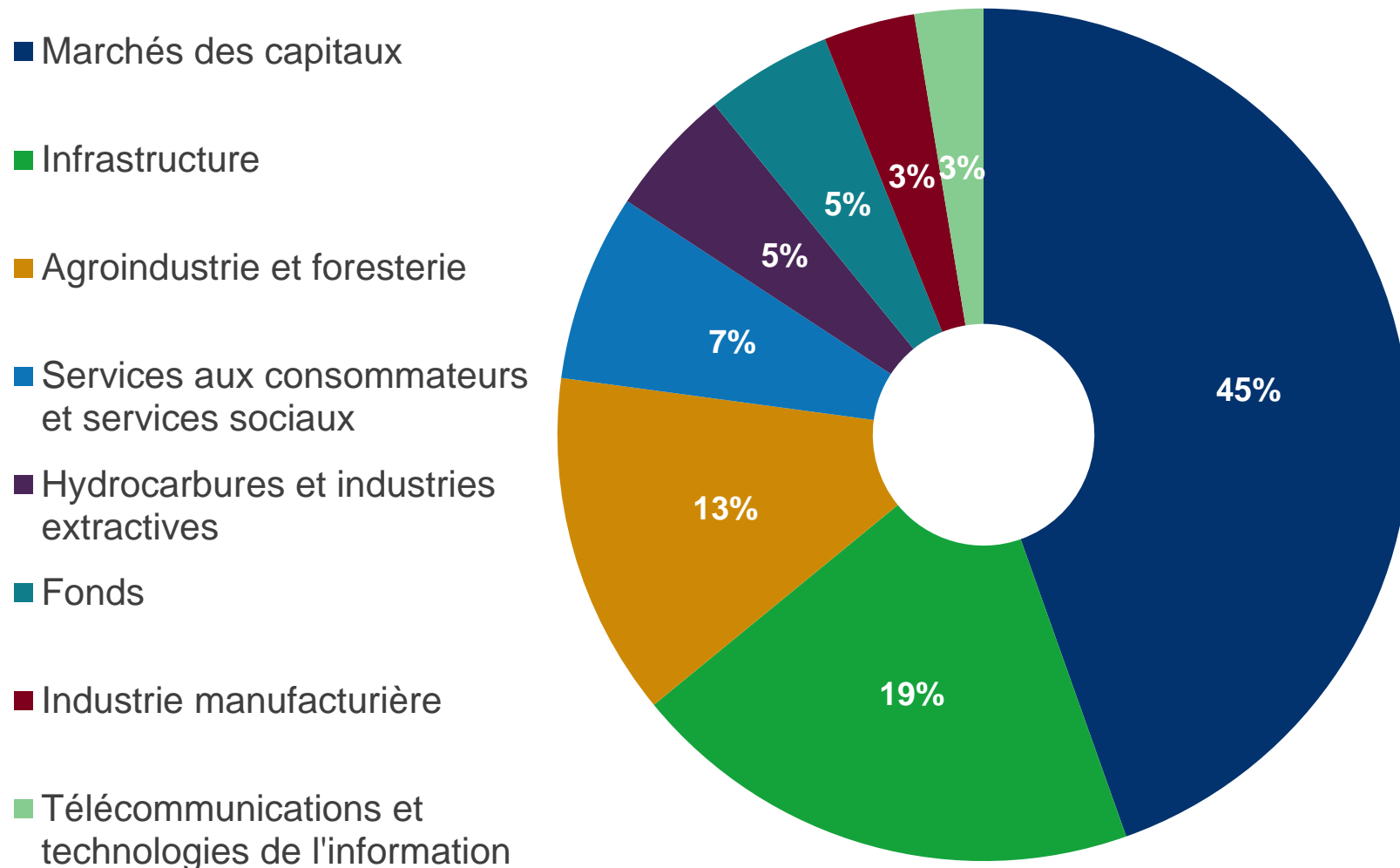
# ENGAGEMENTS AU TITRE D'INVESTISSEMENTS À LONG TERME AU COURS DE L'EXERCICE 2015 : USD 17,7 milliards



*Note : IFC a revu la façon dont elle présente les montants des investissements à compter de l'exercice en cours. Afin de s'aligner sur les pratiques des banques commerciales, elle sépare désormais les investissements à court terme des investissements à long terme. Les investissements à court terme sont présentés sous forme de moyenne du solde en cours de l'exercice. Ce graphique représente cinq années de données calculées suivant la nouvelle politique de présentation de l'information financière.*

# ENGAGEMENTS À LONG TERME PAR BRANCHE D'ACTIVITÉ AU COURS DE L'EXERCICE 2015 :

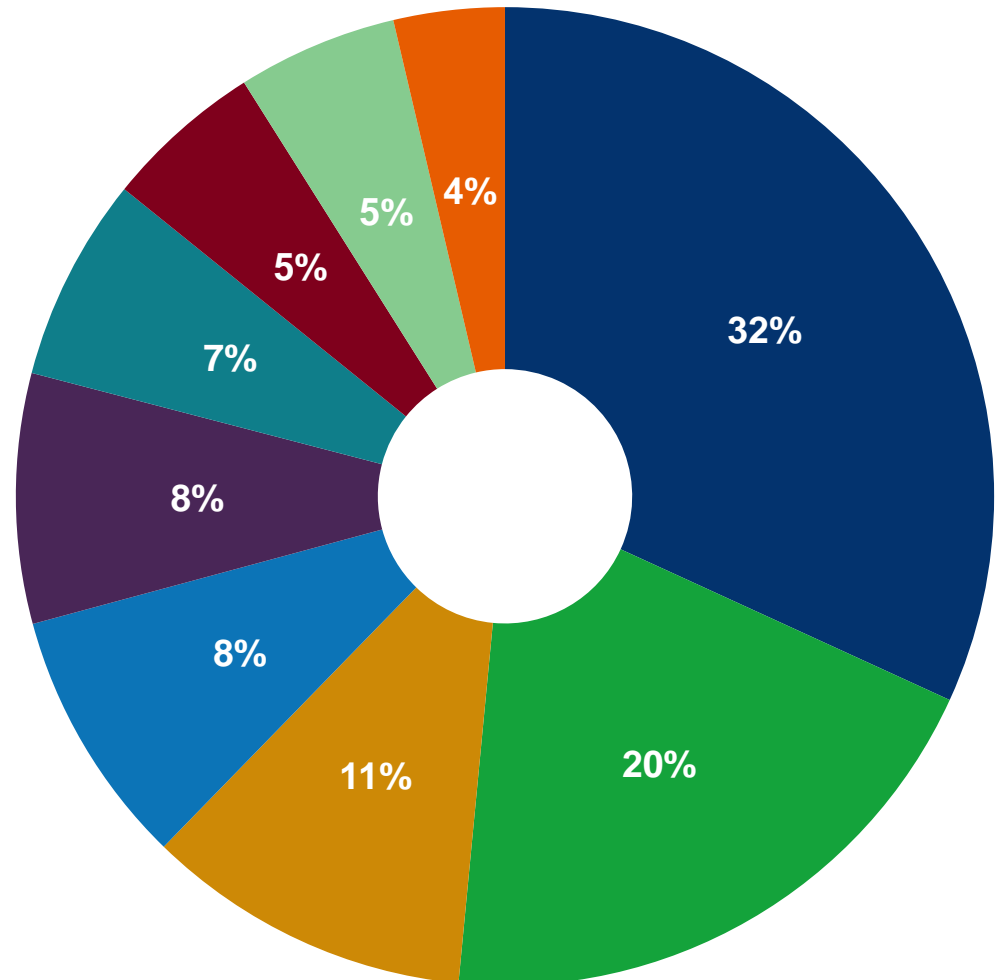
ENGAGEMENTS POUR LE PROPRE COMPTE D'IFC : USD 10,6 MILLIARDS



# PORTEFEUILLE D'ENGAGEMENTS PAR BRANCHE D'ACTIVITÉ DURANT L'EXERCICE 2015

PORTEFEUILLE TOTAL : USD 50,4 MILLIARDS

- Marchés des capitaux
- Infrastructure
- Industrie manufacturière
- Services aux consommateurs et services sociaux
- Fonds
- Agroindustrie et foresterie
- Hydrocarbures et industries extractives
- Financement du commerce
- Télécommunications et technologies de l'information



# L'OFFRE D'IFC POUR LE SOUTIEN AUX PPP: LE CONSEIL IFC EN PPP (« *TRANSACTION ADVISER* »)

**Conseille les gouvernements dans le montage et l'exécution de transactions de PPP dans le domaine des infrastructures et des autres services publics**

**Les PPP peuvent également porter sur des actifs ou services d'entreprises publiques**

## **Etapas d'une intervention d'IFC pour le conseil en montage de PPP**

- Due diligence: Analyses de marché, juridique, technique, financière
- Approbation par le gouvernement des termes du contrat
- Appel d'offres : Mémoire d'information ; Promotion du Projet auprès des investisseurs; Appel d'offres
- Sélection de l'opérateur ; Signature du contrat

## **Avantages du conseil IFC en matière de PPP**

- Objectivité et transparence : IFC a une expérience longue et avérée qui permet d'assurer une concurrence loyale entre les candidats. Permet notamment d'atténuer les perceptions de risques élevés (pays ou secteur)
- Neutralité : en tant qu'institution internationale de développement, investisseur et prêteur leader, IFC parvient à bien tenir compte (et à équilibrer) les intérêts publics et les conditions nécessaires pour attirer et rassurer les investisseurs privés\
- Attention particulière aux aspects sociaux et environnementaux: une priorité institutionnelle d'IFC ; chaque transaction est soumise aux meilleurs standards internationaux à travers une expertise reconnue
- Très bonne connaissance des marchés émergents : une bonne compréhension et une longue expérience des réalités et difficultés de ces marchés (relatives aux PPP)
- Partage de risque et succès sur le long terme : les gouvernements faisant face à des transactions très complexes (surtout pour la première fois) ont besoin de conseillers expérimentés prêts à partager les risques et à fournir l'effort supplémentaire (sur le long terme) nécessaire pour assurer le succès d'un PPP sur le long terme

# PORTEFEUILLE DE SERVICES-CONSEIL EN COURS PAR RÉGION À LA FIN DE L'EXERCICE 2015

PORTEFEUILLE TOTAL : 1,2 MILLIARD DE DOLLARS

DOMAINES D'INTERVENTION	TRANSACTIONS AVEC LES CLIENTS
Secteur financier*	425
Climat d'investissement*	151
<b>Partenariats public-privé</b>	<b>102</b>
Agroindustrie	102
Énergie et efficacité énergétique	102
Activités transsectorielles	102

*\*Services assurés par le biais des pôles mondiaux d'expertise intégrés du Groupe de la Banque mondiale*

# L'OFFRE D'IFC POUR LE SOUTIEN AUX PPP: *INFRAVENTURES*

Fonds mondial pour le développement de projets d'infrastructures d'IFC

IFC InfraVentures finance jusqu'à hauteur de 8 millions \$ les dépenses de développement d'un projet à son démarrage (peut représenter une part considérable du financement nécessaire pour porter un projet d'infrastructure jusqu'au stade de financement)

IFC InfraVentures est en mesure de financer, d'appuyer, d'exécuter et/ou de superviser les activités suivantes :

- études de faisabilité de projets et projet-pilotes ; études économiques, sociales, techniques et environnementales,
- gestion des relations avec les acteurs publics et privés tels que les gouvernements, les financiers, et les membres de la société civile,
- modélisation et optimisation financière ; recherche de financement par actions et par dette,
- négociation des contrats de projets et des contrats financiers ; sélection et supervision des participants au projet.

Cet appui aux projets n'est pas un financement par subvention. En contrepartie de son financement et de sa contribution à l'élaboration de projets, IFC aura droit à une participation au capital du projet lors du bouclage financier, et dans la plupart des cas, l'option d'agir en qualité d'arrangeur et de chef de file.

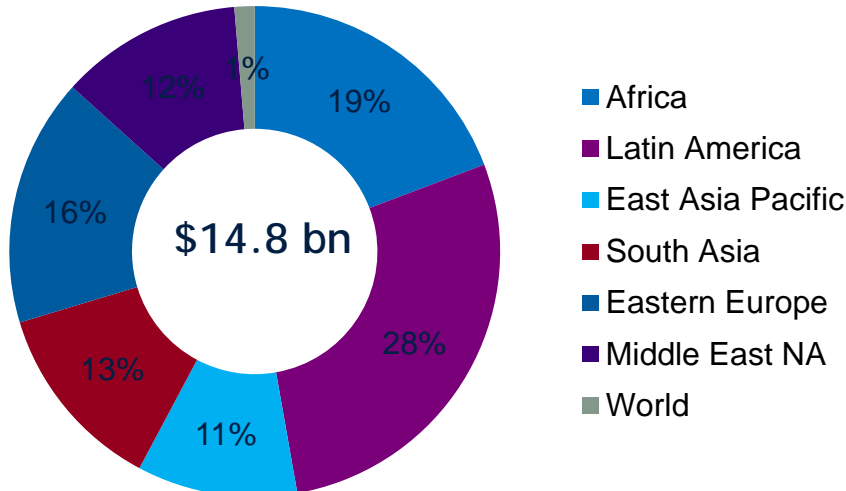
## CRITERES D'ELIGIBILITE

- projets en PPP ou un projet privé en infrastructure dans un pays ou une région en développement, ou dans un certain nombre de pays à revenu intermédiaire,
- projets en phase de démarrage,
- projets à fort impact de développement ou ayant un important effet de démonstration,
- projets en infrastructure tels que l'électricité, l'eau, les routes, les ports, les aéroports, la connectivité par fibres, etc,
- projets d'une taille de 200 millions \$ au moins. Nous encourageons cependant les promoteurs de projets de plus petite taille à nous contacter également dans la mesure où ceux-ci présentent un impact significatif en termes de développement ou en termes économiques.

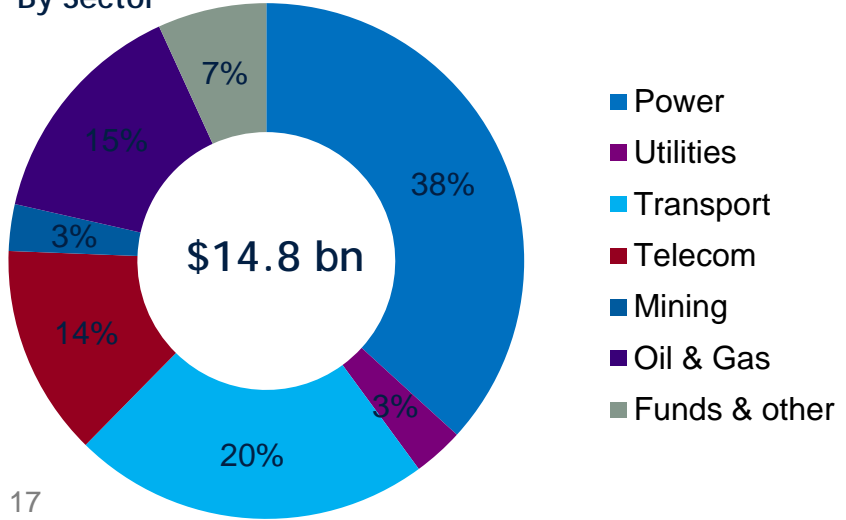
# L'OFFRE D'IFC POUR LE SOUTIEN AUX PPP: *LE FINANCEMENT*

(INVESTISSEMENTS DANS LES INFRA EN 2015: USD 3.9 MILLIARDS)

Par Region



By Sector



Secteurs
Ports, Aéroports, Fret, Ferroviaire
Energie thermique
Energie renouvelable
Télécommunications
Transport et autres services publics (eau, santé..)
Pétrole, gaz, mines

# INVESTISSEMENTS (produits IFC)

## Prêts

- Financement sur projets et prêts aux entreprises
- Prêts à des institutions intermédiaires rétrocédant ces ressources

## Participations

- Participations directes
- Fonds de participation privés

## Financement du commerce et chaîne d'approvisionnement

Garantie des obligations de paiement d'institutions financières agréées au titre d'échanges commerciaux

## Prêts syndiqués

- Mobilisation de fonds au service du développement
- Plus de 60 cofinanciers : banques commerciales, fonds et IFD

## Produits dérivés et financements structurés

Produits dérivés destinés à couvrir les clients d'IFC contre les risques associés aux taux d'intérêt, aux taux de change ou aux prix des produits de base

## Financements mixtes

Ajout des fonds de donateurs aux ressources d'IFC

# EXEMPLES DE PROJETS

## Colombie: Transport urbain (bus)



Revenue and bus fleet management IT for Bogota. Bus pass doubles as e-Wallet

## Sénégal: Autoroute a péage



IDA-led metropolitan improvement project, IFC supported first greenfield toll-road PPP in SSA

## Cote D'Ivoire: centrale thermique d'Azito



IFC-MIGA help convert gas-fired power plant to combined cycle: 2x power without more gas

## Guinea: minerai de fer de Simandou



IFC is equity partner in \$20 billion mine and shared infrastructure undertaking

## Nigeria: Production d'énergie



World Bank Group plan for 1500 MW of new domestic power generation

## Congo - RDC

**Financement de 3 cimenteries (prises de participation et prêts) :**

1. PPC Barnett
2. Nymba Ya Akiba
3. CILU

