

Sous le Haut Patronnage de Son Excellence Monsieur le Président de la République Démocratique du Congo

Félix-Antoine Tshisekedi Tshilombo



SALON DE DEVELOPPEMENT DES VILLES, CORRIDORS ET ZONES ECONOMIQUES SPECIALES



THEME REVOLUTION URBAINE: DES SOLUTIONS DURABLES DU CORRIDOR OUEST POUR KINSHASA ET KONGO-CENTRAL



DATE: DU 09 AU 20 SEPTEMBRE 2024 **LIEUX:** A KINSHASA ET KONGO-CENTRAL

KINSHASA

KONGO CENTRAL

09 - 12 SEPTEMBRE 2024

13 SEPTEMBRE 2024

14 SEPTEMBRE 2024

15 & 16 SEPTEMBRE 2024

17 & 18 SEPTEMBRE 2024

JOURNEE PORTES OUVERTES
CONFERENCE & EXPOSITION
CENTRE DES CULTURES

VISITE PROMOTIONNELLE DES PROJETS
RENCONTRES B2B & B2G

EXPEDITION VISITE
ENTREPRISES BARRAGE
SNEL ZONGO

VISITE INDUSTRIES
CIMENTIERES LUKALA, KIMPESE
& SONGOLOLO

CONFERENCE & EXPOSITION
AU PORT DE MATADI



E-mail: info@expobetonrdc.com

Tél: +243 826 158 411

www.expobetonrdc.com

SOMMAIRE

- 1 Contexte
- 2 Objectifs
- 3 Résultats attendus
- 4 Méthodologie
- 5 Besoins
- 6 Participants
- 7 Documents préparatifs
- 8 Durée, Période et Lieu
- 9 Programme

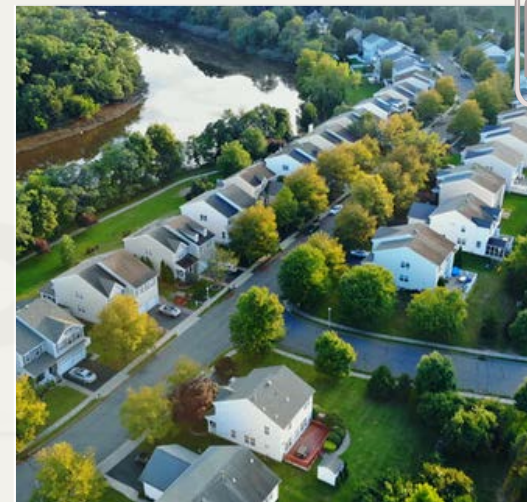


Kinshasa Matadi



THÈME

REVOLUTION URBAINE : DES SOLUTIONS DURABLES DU CORRIDOR OUEST POUR KINSHASA ET KONGO CENTRAL



D'ici 2050, le Corridor Ouest de la République Démocratique du Congo connaîtra des changements urbains dans les deux provinces de Kinshasa & Kongo Central où 70% de personnes privilégieront de vivre dans les villes (Kinshasa, Matadi, Boma etc.)

Les territoires du Kongo Central connaîtront également des occupations qu'il faut dès à présent aménager.

L'un des défis consistera à favoriser des croissances urbaines équilibrées et saines.

L'avenir de la République Démocratique du Congo se concentrera sans aucun doute dans des villes des Corridors de développement.

C'est dans la ville qu'il faut trouver des solutions durables (Administration, Plans d'Aménagement Urbain et Infrastructures adéquates, Mobilité, Commerce, Energie, Tourisme, Culture et Arts, Musique, Mines, Education, Santé, Finances, etc), et complémentaires aux activités le long desdits Corridors (ZES, Agriculture, pêche, élevage, emplois...)

Pour sa 8ème édition, ExpoBetonRDC, salon de développement des villes, des corridors de développement et des zones économiques spéciales a comme thème :

“Révolution urbaine : des solutions durables du Corridor Ouest pour Kinshasa et Kongo Central.”

Ce thème évocateur sera focus sur les villes à savoir : Kinshasa et Matadi, des entités politico-administratives telles Kasangulu, Kisantu, Mbanza Ngungu, Kimpese...

Des experts des différents domaines notamment des enseignants d'universités, des architectes, ingénieurs, chercheurs, urbanistes, environnementalistes, etc;

Tous feront le déplacement en partant de Kinshasa vers Matadi dans le but de mettre ensemble leur intelligence et faire des propositions pouvant développer nos agglomérations.

A cet effet, ExpoBeton ASBL comptera sur votre concours tant matériel que financier pour organiser des rencontres de réflexion, d'échanges B2B & B2G sur les thématiques évoquées ci-haut en vue d'atteindre ses objectifs.

À la fin des travaux, chaque atelier qui traitera des différents sous-thèmes fournira ses conclusions et solutions durables sous forme de recommandations pour rebâtir à l'horizon 2050, les villes du Corridor Ouest de la République Démocratique du Congo.

Il sera aussi mis sur pied un Comité de suivi des résolutions des participants dudit forum.



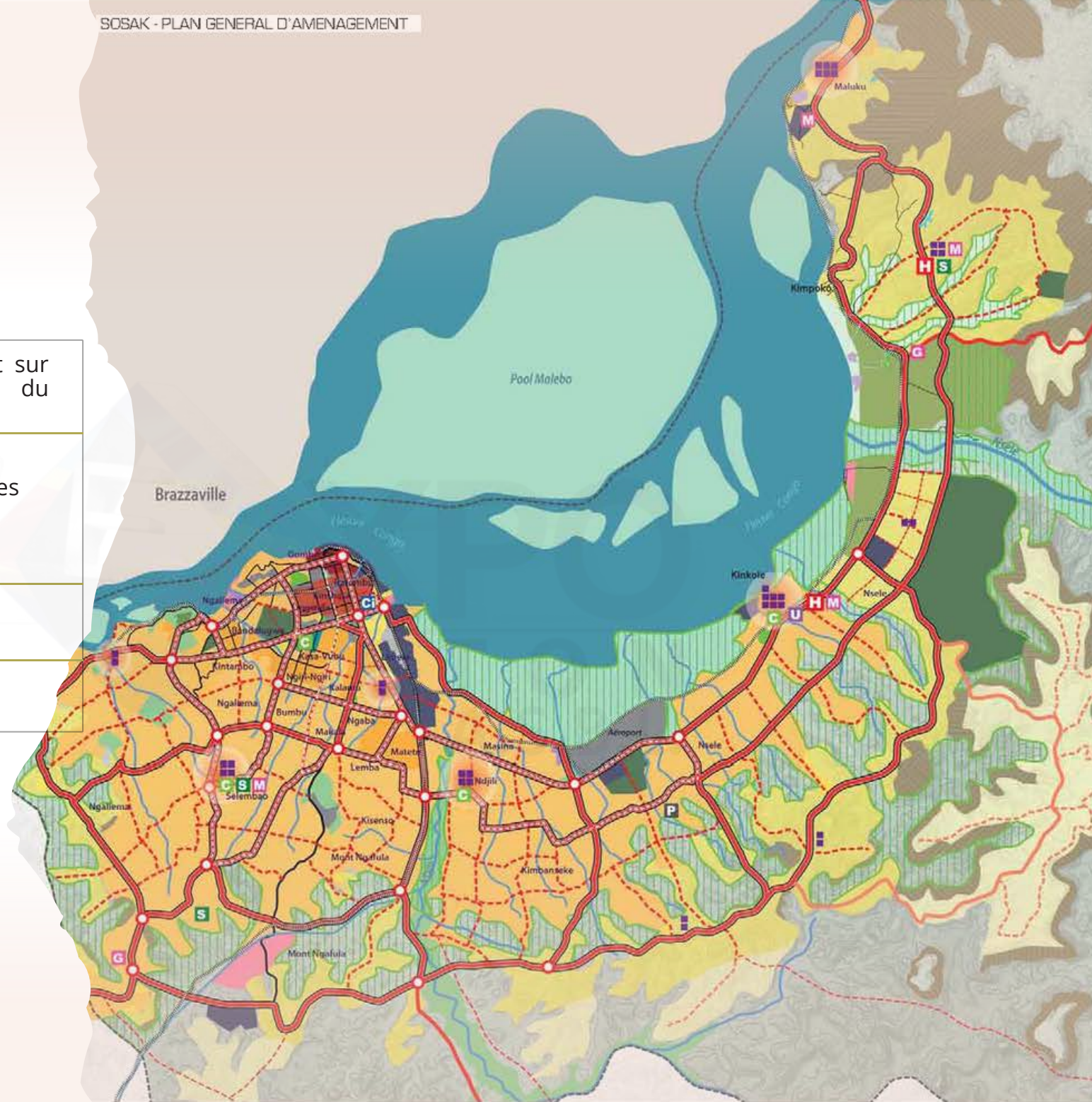
- Présenter toutes les opportunités de développement des secteurs clés des infrastructures, de l'énergie, de l'Habitat, du commerce et du transport multimodal ;
- Transformer le Corridor Ouest en axes de développement qui offrent non seulement des services de transport et de transit modernes, rapides et compétitifs qui favorisent le commerce, mais aussi stimulent les investissements et encouragent le développement durable et la réduction de la pauvreté ;
- Stimuler le développement économique et social ;
- Faciliter les échanges et la mobilité pour les personnes, les véhicules et les marchandises dans la partie ouest ;
- Mettre en œuvre des stratégies destinées à accélérer la croissance économique et sociale dans le Corridor Ouest, tout en préservant l'environnement ;
- Établir les plans d'aménagement Urbain et des infrastructures de chacune des villes du Corridor Ouest et coordonner les différents projets multimodaux des infrastructures de transport ;
- Tenir compte de la normalisation des infrastructures, des matériaux de construction, etc et la solidité du sol lors des grands travaux ;
- Identifier les besoins nécessaires en rapport avec des objectifs fixés ;
- Fournir un ensemble d'outils permettant d'identifier les goulots d'étranglement le long du Corridor Ouest ;
- Faire respecter les règlements des secteurs des échanges et commerces ;
- Évaluer l'efficacité des programmes de développement ;
- Fournir des informations fiables aux décideurs en vue de faciliter la formulation de politiques pour l'amélioration des infrastructures de transport et des secteurs rattachés ;
- Rechercher les financements nécessaires à la réalisation des différents projets.



Des solutions durables portant sur le développement rapide du Corridor Ouest ;

L'élaboration de plan d'Aménagement Urbain des villes principales et territoires en tenant compte des besoins du Corridor Ouest ;

L'identification des opportunités d'affaires dans la sous-région ;
L'engagement des Partenaires Publics, Privés et Financiers, etc.



En vue d'atteindre les objectifs fixés ci-haut, le comité d'ExpoBetonRDC a opté pour l'approche suivante :

Conférences, Expositions et Visites (Kinshasa, Zongo, Kimpese et Matadi) ;

Ateliers :

Présentations produits et services des entreprises/visites des stands/Prestations culturelles, Agrémentations ;

Networking :

Vente promotionnelle des produits et services exposés ;

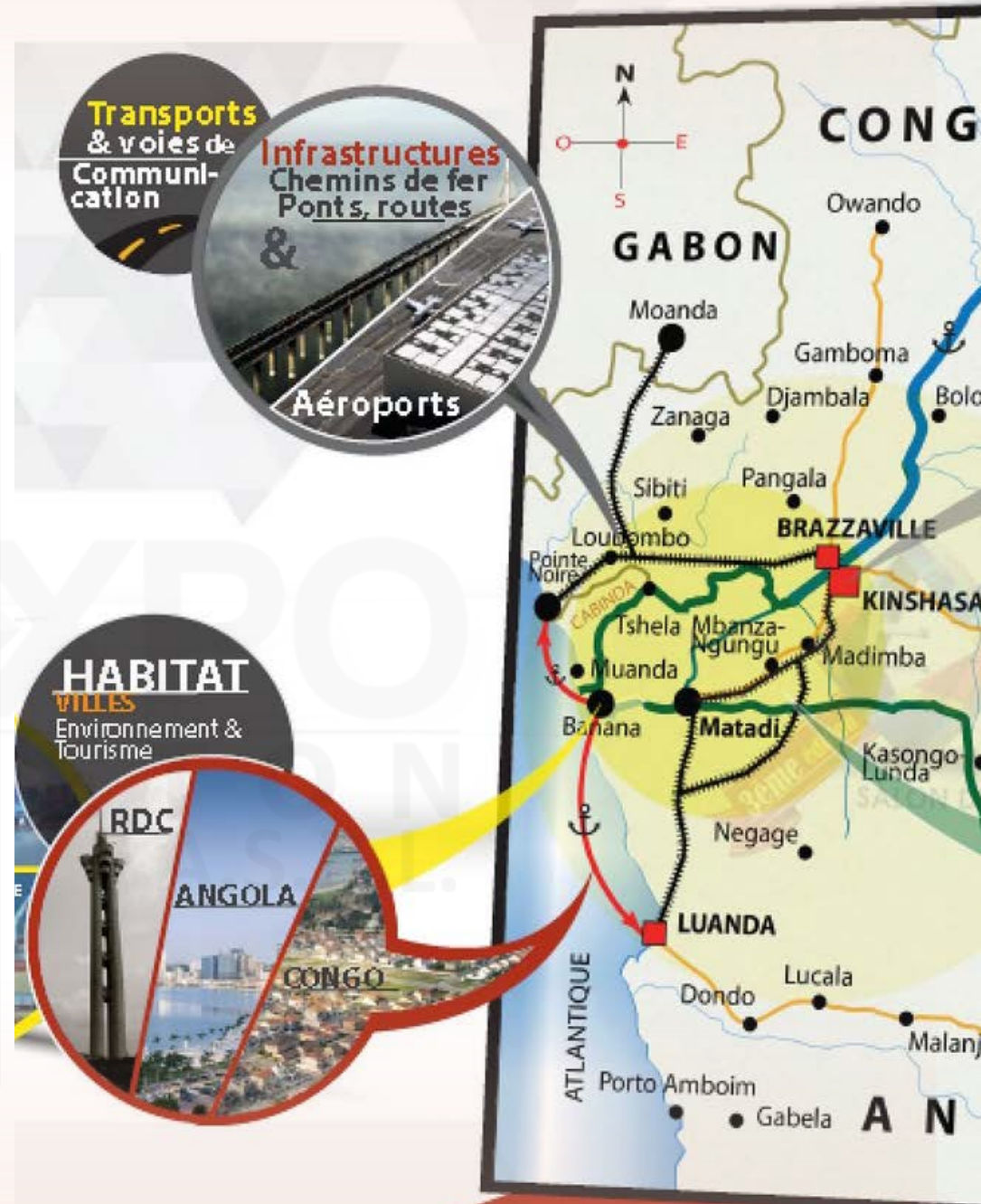
Échanges B2B et B2G :

- 3 journées à Kinshasa au Centre Financier
- Expédition à Zongo (Barrage hydroélectrique SNEL & chutes de Zongo)
- Kimpese (Visite des industries du ciment et zones industrielles disponibles)
- Matadi (Visite des Ports SCTP, MGT etc...)

Visite des sites de développement le long du Corridor Ouest:

Zongo, Kwilu, Mbanza Ngungu, le Pont Maréchal à Matadi

Suivi des recommandations, etc.



Pour organiser ces conférences, débats, ateliers et suivi des recommandations, l'asbl ExpoBetonRDC associera :

Les personnes ressources, à savoir : des décideurs, des élus du peuple (Députés et Sénateurs), des responsables de l'Administration, des corporations professionnelles, des bailleurs de fonds et des experts nationaux et internationaux ;

Les gestionnaires d'espaces Conférence, Expositions, Hébergement, Restauration et Visites à Kinshasa & Kongo-central et les jours de visites.

Les Travaux se dérouleront au Centre Financier de Kinshasa et à Matadi

Les professionnels des médias et de la communication nationale et internationale ;

Les Ecoles d'enseignement supérieur afin d'organiser des concours des étudiants, des architectes, des ingénieurs et des urbanistes, en rapport avec le thème sous étude.

Partenaires de réalisation : NCPDC, RUBIS, le Gouvernement de la République, la Présidence de la République, les Provinces de Kinshasa et Kongo Central

Institutions Étatiques : Présidence de la République, Gouvernement Central, Gouvernement provincial et l'Assemblée Provinciale de Kinshasa et du Kongo-Central, Ministère des Mines et cadastre minier, Ministère de l'Urbanisme et Habitat, Ministère de l'Aménagement du Territoire, Ministère de l'industrie, Ministère de l'Economie, Ministère des Transports & Communication, Ministère de l'ESU, etc.

Secteur Privé : Industries du ciment & Entreprises de construction, Bureaux d'études, matériaux de construction, Immobilier, Energie, Agro-industrie, etc.

Institutions financières: Banques, SFI, BAD, Foner, FPI, Assureurs

Autres Institutions : Direction Générale de Développement des Corridors des Industries (DGDCI), Direction Générale des Douanes et Accises (DGDA), Direction Générale des Impôts (DGI), Office Congolais de Contrôle (OCC) , AN PPIE, ARSP, SNEL, INPP, RVA, LMC, ANAPI, SONAS, SNCC, GECAMINES, FOGEC, ANADEC, ADPI, ANADEC, FPI, FEC, ONEM, CEEC, etc ;

Ecoles, Instituts et Universités : Faculté de Polytechnique de l'UNIKIN, IBTP, ISTA, ISAU, ISPT, Ecoles professionnelles (ITI Gombe, ITI Bumbu, ITI N'djili, Don Bosco, ...) et les instituts locaux du Kongo-Central de Polytechnique, les instituts techniques de l'Armée du Salut et de l'église Kimbanguiste, Université Kongo, IBTP- Matadi, ISTA- Matadi, ISAU-Matadi, Ecoles professionnelles, etc.



Professionnels des secteurs de développement du Corridor Ouest ;
Investisseurs et promoteurs immobiliers ;
Acteurs et décideurs politiques ;
Services Étatiques des différents secteurs;
Étudiants (Architectes, IBTP, etc.) ;
Banquiers, Courtiers, ... ;
Présentation des états des lieux : projets & opportunités en RDC, République du Congo, Angola; Présentation par les Autorités Institutionnelles.



Stratégie Economique du Corridor Bas Congo (Document de discussion à l'atelier des décideurs de Matadi) du 25 Juillet 2012 ; Programme de Développement Local (PDL) 145 Territoires

Le rapport synthèse de la 3^{ème} édition de l'ExpoBetonRDC 2018 tenue au Pullman Hôtel de Kinshasa, du 18 Septembre au 21 Septembre 2018 sur thème « CORRIDOR OUEST : PROJETS À DEVELOPPER ET OPPORTUNITES D'AFFAIRES ;

Les accords de coopérations bilatérales et sous régionales ;

Le Programme Régional des Initiatives de Développement Spatial (PRIDS), ou Corridor de Développement, DGCDI

Les Programmes de développement des Gouvernements Provinciaux

PROJET DE PROGRAMME 8ÈME ÉDITION EXPOBETON RDC 2024

**THEME PRINCIPAL : REVOLUTION URBAINE, DES SOLUTIONS DURABLES DU
CORRIDOR OUEST POUR KINSHASA ET KONGO-CENTRAL**

LUNDI 09 SEPTEMBRE 2024 : JOURNEE PORTES OUVERTES

MARDI 10 SEPTEMBRE 2024 / AVANT-MIDI

CÉRÉMONIE D'OUVERTURE OFFICIELLE

07 H 30' - 8 H 30'

Petit déjeuner sponsors

09 H 00' - 09 H 30'

Accueil, enregistrement et installation

09 H 30' - 10 H 00'

Arrivée des Honorables députés, sénateurs et des membres du Gouvernement

Arrivée de Son Excellence Monsieur le Premier Ministre, Chef du Gouvernement

Arrivée de Son Excellence Monsieur le Président de la République

10 h 00' - 10 h 05'

Annonce du Programme par le Protocole d'Etat

PROGRAMME

PROJET DE PROGRAMME

8ÈME ÉDITION EXPOBETON RDC 2024

10 h 05' – 10 h 20' : Mot de Bienvenue

Honorable Jean BAMANISA, Président du Comité d'Organisation

10 h 20' – 10 h 30' : Intermède des éditions antérieures de l'ExpoBeton RDC

10 h 30' – 10 h 40' : Mot de Circonstance

Gouverneur de la ville-province de Kinshasa

10 h 40' – 10 h 50' : Mot de circonstance

Son Excellence Madame le Premier Ministre, Cheffe du Gouvernement

10 h 50' – 11 h 00' : Allocution d'ouverture

Son Excellence Monsieur Félix Tshisekedi Tshilombo, Président de la République

11 h 00' – 12 h 30' : PAUSE

Cocktail et visite guidée des stands

14 h 00 – 15 h 00' : APERÇU GENERAL SUR LA REVOLUTION URBAINE

- Aspect légal, aménagement foncier, infrastructures, environnement et perspectives de développement à moyen et long terme.
- Projection des vidéos sélectionnées sur les grands travaux d'infrastructures dans d'autres villes

1. Construction de la nouvelle ville du Caire (EGYPTE)
2. Politique de promotion immobilière en RSA, Angola,
3. Construction des canalisations souterraines de la ville de Paris de BARRON HAUSSMANN

PROJET DE PROGRAMME

8ÈME ÉDITION EXPOBETON RDC 2024

15 h 00'-16 h 00' : MODERNISATION DES INFRASTRUCTURES DE LA VILLE DE KINSHASA

Intervenants : • SOSAK : Quelles solutions durables envisagées de l'urbanisation anarchique à une ville moderne (Développement des zones satellites).

Corporations des urbanistes et des architectes

• Quelle politique à long terme pour l'occupation spatiale dans la ville de Kinshasa face au défi de la croissance démographique.

Ministre National de l'Aménagement du Territoire, Ministre Urbanisme et Habitat, Maire de Kinshasa, Gouverneur Kongo Centrale

• Présentation des projets immobiliers

Promoteurs des Projets

• État des lieux des Réseaux VRD (Voirie & Réseaux de Drainage)

• La problématique de la production, de la collecte et de la gestion & transformation des déchets

16 H 00'- 17 H 00' : ECHANGES ET DÉBATS

PROJET DE PROGRAMME 8ÈME ÉDITION EXPOBETON RDC 2024

MERCREDI 11 SEPTEMBRE 2024

SESSION 2 : AVANT-MIDI

SOUS-THEME : VILLE DE KINSHASA : CROISSANCE DEMOGRAPHIQUE, DEVELOPPEMENT DES INFRASTRUCTURES ET MOBILITE

09 H 00' – 11 H 00' : Impact des grands projets d'infrastructures et d'équipements sur la mobilité et le développement urbain dans la capitale (Ex : Marché central modernisé)

- Intervenants :**
- Quelles solutions durables pour le désengorgement du trafic de la ville province de Kinshasa.,
Quelles solutions durables pour le transport des masses (Routes, rail, fleuve)
 - Quelle vision pour la connectivité interprovinciale du Corridor Ouest : Kinshasa-Bandundu-Kasai ; Kinshasa- Kongo Central ; Kinshasa – Équateur

11 H 00' – 12 H 00' : ECHANGES ET DÉBATS

12 H 00' – 14 H 00' : PAUSE

Dejeuner, Visite Des Stands Et Presentation Des Entreprises

PROJET DE PROGRAMME 8ÈME ÉDITION EXPOBETON RDC 2024

MERCREDI 11 SEPTEMBRE 2024

SESSION 3 : APRES-MIDI

14 H 00' – 15 H 30' : ATELIER SPECIAL BUREAU VERITAS

- Sujets :**
- La problématique de la normalisation et des standards dans le domaine des BTP
 - Le respect des plans d'urbanisation
 - Le Fonctionnement des administrations du domaine des BTP
 - La fiscalité incitative et l'emploi
 - Mode de financement des infrastructures en PPP

Ministre national des finances et Ministre des ITPR

CONCOURS: PRESENTATION DES PROJETS IMMOBILIERS ET DES INFRASTRUCTURES

15 H 30' – 16 H 30' : ECHANGES ET DÉBATS

16 H 30' – 18 H 00'

Visite des stands, clôture des activités et lecture des résolutions/Etape de Kinshasa et annonce suite du Programme Kongo Central,

18H 00' - 20 H 00' : DINER SPONSORS SUR INVITATION

JEUDI 12 - VENDREDI 13 SEPTEMBRE 2024 | VISITE DES PROJETS, RENCONTRES B2B & B2G

PROJET DE PROGRAMME 8ÈME ÉDITION EXPOBETON RDC 2024

SAMEDI 14 SEPTEMBRE 2024

DEPART DE KINSHASA POUR ZONGO

SESSION 3 :

- **VUE DU POTENTIEL d'URBANISATION DE KASANGULU, ROUTES-RAIL**
- **VISITE DES CENTRALES HYDROELECTRIQUE DE LA SNEL**

09 H 00' – 15 H 00'

Départ par BUS avec arrêts à Kasangulu et Kisantu

16 H 00' – 18 H 00'

Visite de la centrale ZONGO 1 SNEL

19 H 00' – 21 H 00' : DINER ET COMMUNICATION DE LA SNEL

PROJET DE PROGRAMME 8ÈME ÉDITION EXPOBETON RDC 2024

DIMANCHE 15 SEPTEMBRE 2024

09 H 00' - 12 H 00'

VISITE de la CENTRALE ZONGO 2

12 H 00' - 13 H 00'

Déjeuner Sponsorisé

14 H 00' : DÉPART POUR LUKALA, KIMPESE, MALANGA, SONGOLOLO

19 H 00' : DINER

LUNDI 16 SEPTEMBRE 2024

VISITE DES INDUSTRIES DU CIMENT

13 H 00' - 14 H 00'

Déjeuner Sponsorisé

15 H 00' - 18 H 00'

Départ vers Matadi & installation

19 H 00' : DINER ET COMMUNICATION DE L'ONATRA

PROGRAMME

EXPO
BETON
A.S.B.L.

PROJET DE PROGRAMME 8ÈME ÉDITION EXPOBETON RDC 2024

MARDI 17 SEPTEMBRE 2024

**MATADI, POINT D'ENCRAGE DU DEVELOPEMNT DES INFRASTRUCTURES DU CORRIDOR OUEST :
ROUTES-RAIL-OCEAN**

09 H 00'-12 H 00' : CONFERENCE & EXPOSITION

12 H 00'-13 H 00'

Déjeuner Sponsorisé

14 H 00' : VISITE DES STANDS

MERCREDI 18 SEPTEMBRE 2024

09 H 00'-18 H 00' : CONFERENCE & EXPOSITION, VISITES DES ENTREPRISES

20 H 00' : DINER SPONSORISÉ PAR MATADI GATEWAY TERMINAL

JEUDI 19 SEPTEMBRE 2024

10 H 00' : RETOUR SUR KINSHASA AVEC ESCALE À MBUELA LODGE

20 H 00' : DINER SPONSORISÉ

VENDREDI 20 SEPTEMBRE 2024

09 H 00' : DEPART DE MBUELA LODGE POUR KISNHASA



8^e EDITION
1^È PHASE

FICHE DE SPONSORING

ExpoBeton RDC vous offre encore plus d'opportunités d'affaires à travers sa 8^eme Edition, avec pour thème : **"Révolution urbaine : des solutions durables du Corridor Ouest pour Kinshasa et Kongo- central."** Nous vous proposons d'être le sponsors attiré et partenaire d'actions pendant tous nos jours d'activités remarquables allant du 09 au 20 Septembre 2024 à Kinshasa et au Kongo Central.

PLATINUM (40.000 \$)



Premier choix dans tous les supports de communication et très large présence dans tous espaces sur le site des activités de l'ExpoBeton RDC. Package Kinshasa et Kongo Central inclus.

GOLD (20.000 \$)

DÉTAILS VOIR TABLEAU



Bénéficiez de tous les supports de communication et espaces sur le site des activités de Expobéton... Package Kinshasa et Kongo Central inclus.

SILVER (15.000 \$)

DÉTAILS VOIR TABLEAU



Maintenez-vous sur le marché congolais et côtoyez les experts et Multinationaux au service de l'économie nationale congolaise...

BRONZE (12.000 \$)

DÉTAILS VOIR TABLEAU



Trouvez vos avantages sur le marché congolais près des experts et Multinationaux au service de l'économie nationale congolais...



EXPOSANT

Vivez des multiples occasions de faire bonne affaire et faite briller votre enseigne...

Responsable de société :

Nom :

Post Nom :

Prénom :

Responsabilité:

Signature :



8^e EDITION
1^È PHASE

FICHE DE SPONSORING : TERMES & CONDITIONS

PLATINUM



Premier choix dans tous les supports de communication et très large présence dans tous espaces sur le site des activités de l'ExpoBeton de Kinshasa et Kongo Central
Présence sur terrain : Espace Expo, Salle de Conférence, Grand Salon de 25 m² (5X5m)
80% d'espaces communication dans tout le complexe événement .

Implémentation POSM et SERVICE SHOP dans nos espaces : Parking, espace stands, espace show, etc...

Présence agents promoteurs et activateurs : Promos Boys & girls,

dans nos espaces superviseurs, activateurs, etc... Place de choix dans tous nos supports : Spot Intervention télé,

tv, Jingle, Radio, Web, Prints etc.

GOLD



Présence sur terrain : Espace Expo, Salle de Conférence, Salon de 20 m² (4X5m)
50% d'espaces communication dans tout le complexe événement .

Implémentation POSM et SERVICE SHOP dans nos espaces : Parking, espace stands, espace show, etc...

Présence agents promoteurs et activateurs dans nos espaces : Promos Boys & girls, superviseurs, activateurs, etc...

Place de choix dans tous nos supports : Spot tv, Jingle, Radio, Web, Intervention télé, Prints etc.

SILVER



Présence sur le terrain : Espace Expo, Salle de conférence, Salon de 15 m² (3X5m)

30% d'espaces communication dans le complexe événement.

Implémentation POSM et SERVICE SHOP dans nos espaces : Entrée parking, espace prestation show (animation).

Présence agents promoteurs et activateurs / espace show : Promos Boys & girls, superviseurs, activateurs, etc...

Place de choix dans tous nos supports : Spot tv, Prints.

BRONZE



Présence sur le terrain : Espace Expo & Stand de 12 m² (3X4m) 20% d'espaces communication dans le complexe événement. Implémentation POSM et SERVICE SHOP / espaces show : espace prestation show (animation). Présence agents promoteurs et activateurs / espace show : Promos Boys & girls, superviseurs, activateurs, etc... Place de choix dans tous nos supports : Spot tv.



FICHE D'INSCRIPTION : TERMES & CONDITIONS

Chacunes des sociétés désireuses de disposer d'un stand devra souscrire à travers la fiche d'inscription ci-dessous et la renvoyer à notre adresse pour validation et réservation

Présence sur le terrain par projet et disponibilité.
Choix libre d'espace alloué selon le prix et la taille du stand choisi.
ExpoBeton met à la disposition de l'exposant: 2 chaises, 1 table, 1 rallonge, 3 prises : disponibilité dans chaque stand.
Présence : Agents exposants et produits d'exposition...
Place de communication: Communication individuelle à la charge de l'exposant pour la promotion et visite de stand : Spot tv, affiches, flyers, panneaux, etc...



NOM SOCIETE :

Catégorie :

Adresse:

Ville:

Tel:

Email :

Signature:.....

PACKAGE KINSHASA

ESPACE INTERIEUR

3/3 m. 5.000 \$

4/2 m. 3.500 \$

3/2 m. 2.500 \$

ESPACE EXTERIEUR

3/3 m. 4.000 \$

4/2 m. 2.500 \$

3/2 m. 1.900 \$

PACKAGE MATADI

3/3 m. 1.500 \$

2/3 m. 800 \$

Table (Réservé aux Start Up)

100 \$



8^e EDITION
1^{re} PHASE

PLAN D'EXPOSITION : PORT ONATRA A MATADI



DESCRIPTION DU PROJET :

PLAN EXPOBETON MATADI



REPUBLIQUE DEMOCRATIQUE DU CONGO

Maitre d'ouvrage:

PLAN CONCU PAR:

LAURENT MAURICE MAKENGO

N° de plan: 001: BUREAU D'ETUDE: NCP&DC

VUE EN PLAN COTE: NEW ONGD PARTENARIAT DEVELOPPEMENT CONSEILS

Echelle: 1/150

Format:

N° de projet:

057/04/KIN/RD C/024

ASSISTE PAR:

Date:

8 AVRIL 2024

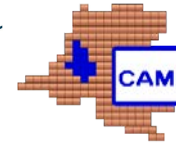
Adresse OUVRAGE:



Cabinet du Chef de l'État
AN-PPIE
AGENCE NATIONALE POUR LA PROTECTION
DU PATRIMOINE IMMOBILIER DE L'ÉTAT



**Société
Nationale
d'Electricité - S.A.**



MABE YA MBOKA



**LIGNES
MARITIMES
CONGOLAISES SA**
I ARMEMENT NATIONAL



Merci,
Thanks, Aksanti, Matondo, Twasakidila.



E-mail: info@expobetonrdc.com
Tél: +243 826 158 411
www.expobetonrdc.com