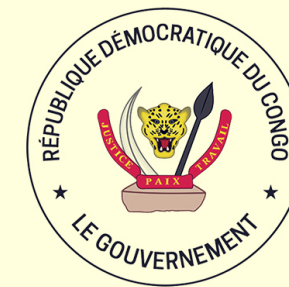




Salon du développement
pour les villes en RDC

7^{ème} édition

SOUS LE HAUT PATRONAGE DE SON EXCELLENCE MONSIEUR LE PRESIDENT DE LA REPUBLIQUE DEMOCRATIQUE DU CONGO



KOLWEZI-LUALABA



ELDORADO DU CORRIDOR SUD
DE LA REPUBLIQUE DEMOCRATIQUE DU CONGO-SADC.

POUR PLUS D'INFO
SCANNEZ ICI



@expobetonrdc



@expobetonrdc



@expobetonrdc



DU 30 SEPT AU 04 OCT
2023

A L'HÉMICYCLE DE L'ASSEMBLÉE PROVINCIALE
DU LUALABA / KOLWEZI

7^{ème} EDITION

❖ SOMMAIRE:



- ✓ CONTEXTE
- ✓ OBJECTIFS
- ✓ RESULTATS ATTENDUS
- ✓ METHODOLOGIE
- ✓ BESOINS
- ✓ PARTICIPANTS
- ✓ DOCUMENTS PREPARATIFS
- ✓ DURÉE, PERIODE ET LIEU

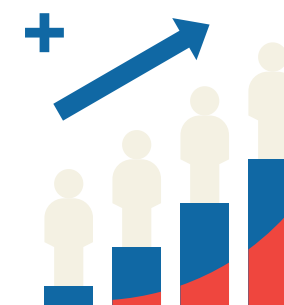


BIENVENUE A KOLWEZI





1. CONTEXTE



Une population croissante
facteur de difficultés

1 million d'habitants

Ruée des migrants venant des autres provinces de la RDC et des pays limitrophes

Problèmes d'aménagement, des services (urbains, le logement, l'assainissement, l'eau, l'électricité.), et de civisme.

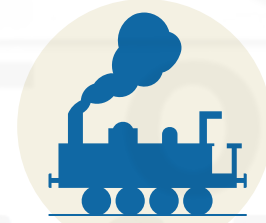
Le plus grand centre minier de la République Démocratique du Congo

Cuivre cobalt, uranium et radium

Fortement dépendant du secteur minier

Transport Multimodal

Energie



Ligne Inga-Shaba de 1982, 1120MW Aussi ravitaillé par la Zambie et les centrales hydroélectriques locales

35%

des emplois



80%

des exportations pour le cuivre et le cobalt



De multiples activités



LE CORRIDOR DE DEVELOPPEMENT



Origine

- ✓ Le Programme des Initiatives de Développement Spatial, en sigle PIDS, ou Corridor de Développement.
- ✓ Créé en 1996 Par le ministère Sud-africain des transports et celui du Commerce et de l'Industrie.
- ✓ Pour répondre au besoin du cadre macroéconomique de la nouvelle politique du pays.

Réalisations

- ✓ Des protocoles d'accord économique signés entre le gouvernement congolais et les pays voisins sous forme de coopération économique pour le développement des secteurs clés du Corridor Sud de la R.D.C afin de renforcer leur attraction aux investissements.

Aménagement urbain et Infrastructures, Energie, Habitat, Logistique, PME, Commerce, Transport multimodal, Industrie

La suite?

En vue d'accélérer le développement intégral aux niveaux national et sous-régional, la République Démocratique du Congo et sa province minière du LUALABA, à travers la ville de Kolwezi doivent être la locomotive de la mise en place d'une Coordination ou Autorité du Corridor Sud entre la République d'Angola, la République de Zambie, la République Unie de Tanzanie, la République de Namibie, la République du Botswana, le Zimbabwe, la Mozambique et L'Afrique du Sud.

2. OBJECTIFS



ExpoBéton RDC 2023 a choisi de placer la question du Corridor Sud au centre des réflexions des assises de sa

**7ème
édition**

PARTAGE, VULGARISATION &

APPROFONDISSEMENT DES RÉFLEXIONS À TRAVERS
DES ATELIERS TECHNIQUES ET DES EXPOSITIONS



1

Analyser et pousser les promoteurs, les législateurs et les décideurs des pays membres du Corridor Sud à transformer cette partie du continent en une zone profitable à tous, par la mise en place d'une structure multimodale et d'un Corridor régional de développement, orientée vers le développement multisectoriel



2

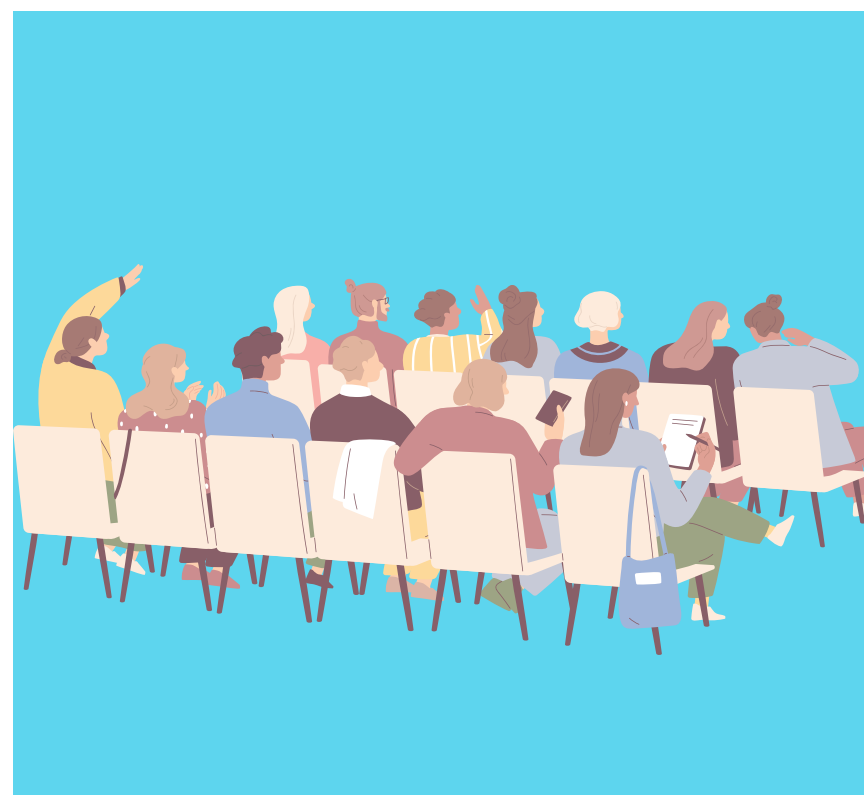
Faciliter la fiabilisation du couloir qui s'étend, de la RDC/Kolwezi, Angola, Zambie, Namibie, Tanzanie à Mozambique, avec une connectivité sur le Botswana et l'Afrique du Sud pour revenir vers Kolwezi



3. METHODOLOGIE



En vue d'atteindre les objectifs fixés précédemment, la 7^{ème} édition d'ExpoBetonRDC a opté pour l'approche suivante :



✓ Conférences débats



✓ Ateliers



✓ Présentations



✓ Networking



✓ Recommandations



4. BESOINS



Pour organiser ces conférences, débats, ateliers et suivi des recommandations, l'Asbl ExpoBetonRDC a besoin de :



Personnes ressources : des décideurs, des élus du peuple, des responsables de l'Administration, des corporations professionnelles, des bailleurs de fonds et des experts, aussi bien des Congolais que des étrangers



Espace Conférence, Expositions, Hébergement et Restauration à Kolwezi durant 3 Jours. (Les Travaux se dérouleront à KATEBI)



Communication et publicité nationales et internationales



Prise en charge des concours des étudiants, des architectes, des ingénieurs et des urbanistes, en rapport avec le thème sous étude

5. RESULTATS ATTENDUS



- ✓ Des recommandations portant sur la procédure du développement du Corridor Sud
- ✓ L'élaboration de programmes d'Aménagement Urbain des villes principales en tenant compte des besoins du Corridor Sud
- ✓ L'identification des opportunités d'affaires intégratrices dans la sous-région
- ✓ L'engagement des partenaires Publics, Privés et Financiers
- ✓ Facilitation des échanges commerciaux des biens et services en tenant compte d'une tarification fixés par les 8 pays membres (libre échange et lutte contre les barrières douanières)
- ✓ Susciter des emplois proches aux employés
- ✓ Développer le transport multisectoriel
- ✓ Accroissement des Investissements Privés
- ✓ Investissements publics pour les VRD et autres équipements ainsi que la promotion du Partenariat publics privés
- ✓ Création de l'emploi pour des millions des personnes, etc.



6. PARTICIPANTS



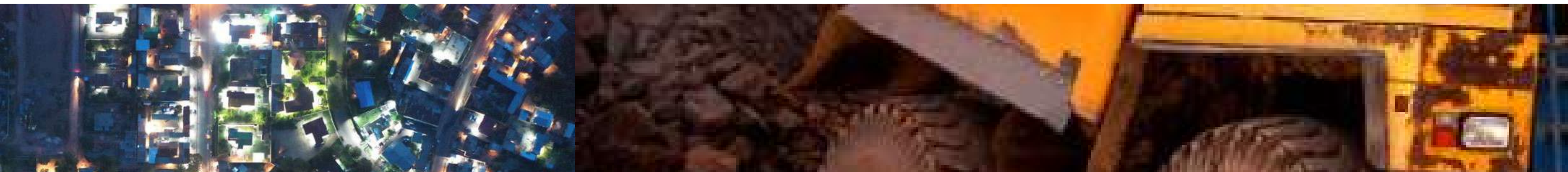
- ✓ Les décideurs politiques, membres du Gouvernement National et provincial (Ville de Kolwezi/R.D.Congo, Angola, Zambie, Zimbabwe, Tanzanie, Mozambique, Botswana, et Afrique du Sud), les Sénateurs, les Députés nationaux et les provinciaux
- ✓ Les entreprises et institutions publiques impliquées dans la reconstruction des pays membres
- ✓ Le secteur privé, investissements, commerce et services, industrie, les partenaires au développement, les représentations diplomatiques ;
- ✓ Les autorités coutumières
- ✓ Les institutions financières internationales
- ✓ Les professionnels de la Construction
- ✓ Le corps de génies militaires
- ✓ Le corps professoraux des Institutions Supérieures et Universitaires
- ✓ Les chercheurs indépendants
- ✓ Les étudiants
- ✓ Les promoteurs immobiliers
- ✓ Les quincaillers, etc.

7. DOCUMENTS PREPARATIFS :

- ✓ Le rapport synthèse de la 3ème édition de l'ExpoBetonRDC 2018 tenue au Pullman Hôtel de Kinshasa, du 18 au 21 Septembre 2018 sur thème « CORRIDOR OUEST : PROJETS À DEVELOPPER ET OPPORTUNITES D'AFFAIRES; Les accords de coopérations bilatérales et sous régionales ;
- ✓ Le Programme des Initiatives de Développement Spatial, en sigle PIDS, ou Corridor de Développement ;
- ✓ etc.

8. DUREE, PERIODE ET LIEU :

Durée 5 jours. Du 30 Septembre au 04 Octobre 2023 à l'Hémicycle de l'Assemblée Provinciale du Lualaba à Kolwezi.



FICHE DE SPONSORING



Du 30 Septembre au 04 Octobre 2023 à KOLWEZI
7^{ème} ÉDITION DU SALON DU DEVELOPPEMENT POUR LES VILLES

ExpoBeton RDC vous offre encore plus d'opportunités d'affaires à travers sa 7^{ème} édition, avec pour thème : **Kolwezi, Eldorado du COrridor Sud de la RDC - SADC.**

Nous vous proposons d'être le sponsors attiré et partenaire d'actions pendant 4 jours d'activités remarquables allant du **30 Septembre au 04 Octobre 2023** à Kolwezi.



GOLD

Bénéficiez de tous les supports de communication et espaces sur le site des activités de Expobéton...

DÉTAILS VOIR TABLEAU



SILVER

Maintenez-vous sur le marché congolais et côtoyez les experts et Multinationaux au service de l'économie nationale congolaise...

DÉTAILS VOIR TABLEAU



BRONZE

Trouvez vos avantages sur le marché congolais près des experts et Multinationaux au service de l'économie nationale congolais...

DÉTAILS VOIR TABLEAU



EXPOSANT

Vivez des multiples occasions de faire bonne affaire et faite briller votre enseigne...

DÉTAILS VOIR TABLEAU

Responsable de société :

Nom :

Post Nom :

Prénom :

Responsabilité:

Signature :

BETON
A.S.B.L.

TYPES DE SPONSORING



Choisissez l'une des offres de ce tableau et assurez-vous une visibilité tout le long de nos étapes de communication et jours d'évènements.

GOLD



Présence sur terrain : Espace Expo, Salle de Conférence, Salon de 25 m² (5X5m)
50% d'espaces communication dans tout le complexe événement .
Implémentation POSM et SERVICE SHOP dans nos espaces : Parking, espace stands, espace show, etc...
Présence agents promoteurs et activateurs dans nos espaces : Promos Boys & girls, superviseurs, activateurs, etc...
Place de choix dans tous nos supports : Spot tv, Jingle, Radio, Web, Intervention télé, Prints etc.

SILVER



Présence sur le terrain : Espace Expo, Salle de conférence, Stand de 20 m² (4X5m)
30% d'espaces communication dans le complexe événement.
Implémentation POSM et SERVICE SHOP dans nos espaces : Entrée parking, espace prestation show (animation).
Présence agents promoteurs et activateurs / espace show : Promos Boys & girls, superviseurs, activateurs, etc...
Place de choix dans tous nos supports : Spot tv, Prints.

BRONZE



Présence sur le terrain : Espace Expo & Stand de 15 m² (3X5m)
20% d'espaces communication dans le complexe événement.
Implémentation POSM et SERVICE SHOP / espaces show : espace prestation show (animation).
Présence agents promoteurs et activateurs / espace show : Promos Boys & girls, superviseurs, activateurs, etc...
Place de choix dans tous nos supports : Spot tv.

EXPOSANT



Présence sur le terrain par projet et disponibilité.
Choix libre d'espace alloué selon le prix et la taille du stand choisi.
ExpoBeton met à la disposition de l'exposant: 2 chaises, 1 table, 1 rallonge, 3 prises : disponibilité dans chaque stand.
Présence : Agents exposants et produits d'exposition...
Place de communication: Communication individuelle à la charge de l'exposant pour la promotion et visite de stand : Spot tv, affiches, flyers, panneaux, etc...

FICHE D'INSCRIPTION EXPOSANT



Du 30 Septembre au 04 Octobre 2023 à KOLWEZI

7^{ème} ÉDITION DU SALON DU DEVELOPPEMENT POUR LES VILLES



Chacunes des sociétés désireuses de disposer d'un stand devra souscrire à travers la fiche d'inscription ci-dessous et la renvoyer à notre adresse pour validation et réservation



NOM SOCIETE :
Catégorie :
Adresse:
Code Postal:
Ville:
Tel:
Portable:
Email :

INTERET:
.....

Nous souscrivons pour un stand de:

3/3 m.

2/4 m.

2/3 m.



Responsable de société:

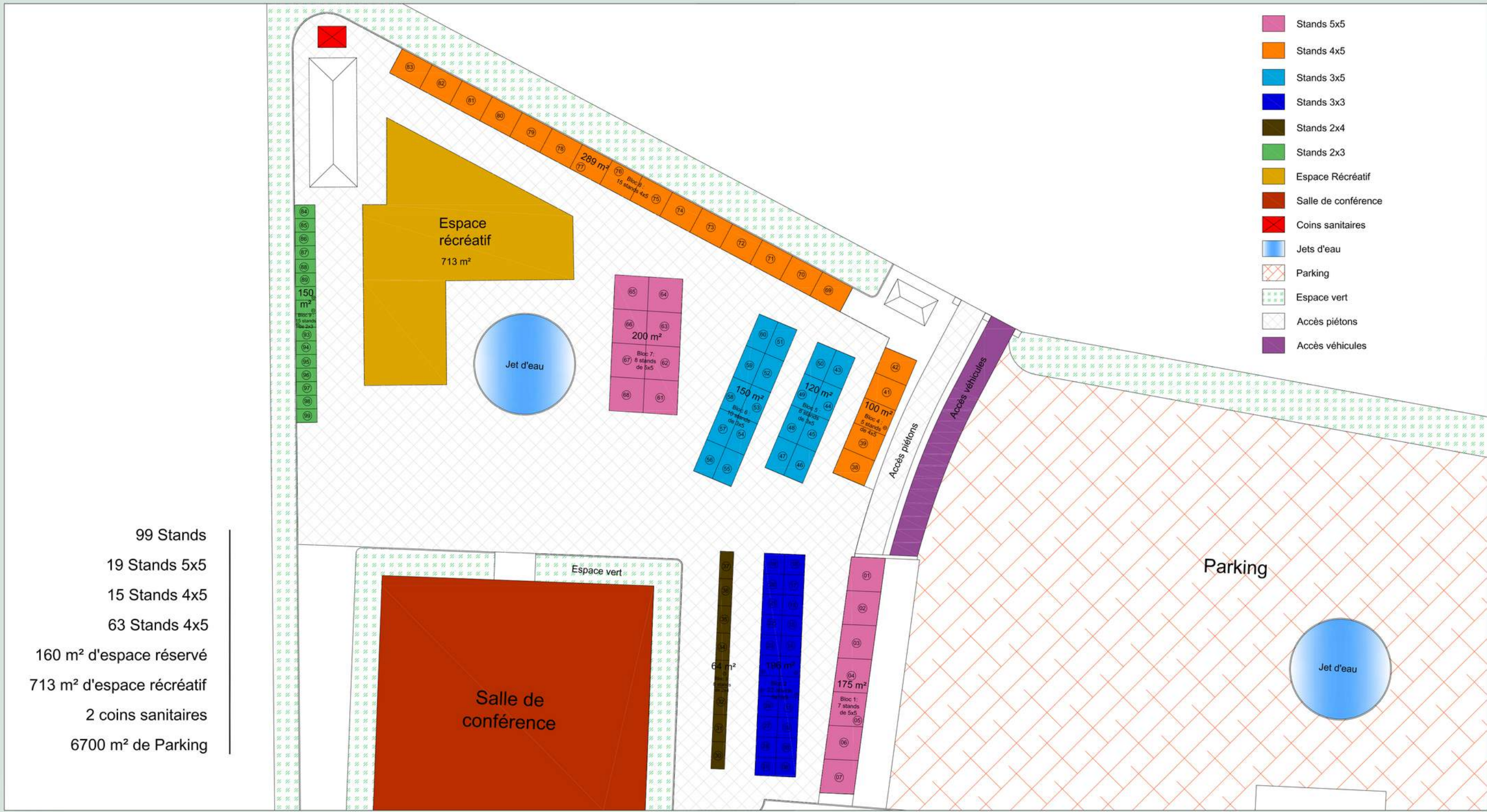
Nom :

Post Nom :

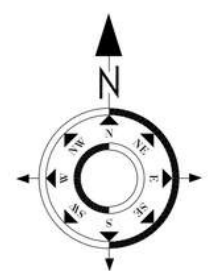
Prénom :

Responsabilité :

Signature :
.....

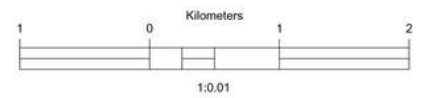


- 99 Stands
- 19 Stands 5x5
- 15 Stands 4x5
- 63 Stands 4x5
- 160 m² d'espace réservé
- 713 m² d'espace récréatif
- 2 coins sanitaires
- 6700 m² de Parking



Expo Béton_7ème Edition

PLAN DIRECTEUR D'AMENAGEMENT



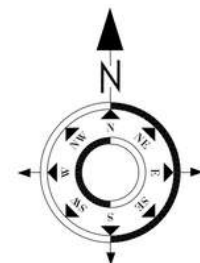
REVISIONS

NO.	BY	DATE	DESCRIPTION

ECH:1/200	
Contact:	ML-Core snc
Phone:	+243823171430
Email:	Contact Email

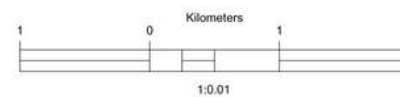
99 Stands
 19 Stands 5x5
 15 Stands 4x5
 63 Stands 4x5
 160 m² d'espace réservé
 713 m² d'espace récréatif
 2 coins sanitaires
 6700 m² de Parking

- Stands 5x5
- Stands 4x5
- Stands 3x5
- Stands 3x3
- Stands 2x4
- Stands 2x3
- Espace Récréatif
- Salle de conférence
- Coins sanitaires
- Jets d'eau
- Parking
- Espace vert
- Accès piétons
- Accès véhicules



Expo Béton_7ème Edition

PLAN DIRECTEUR D'AMENAGEMENT



REVISIONS

NO.	BY	DATE	DESCRIPTION

ECH:1/350

Contact: ML-Core snc
 Phone: +243823171430
 Email: Contact Email

Merci,
Thanks, Aksanti, Matondo, Twasakidila.



E-mail: info@expobetonrdc.com
Tél: +243 826 158 411
www.expobetonrdc.com