



# EXPOBETON 5ÈME EDITION

SALON DU DEVELOPPEMENT POUR LES VILLES

## KINSHASA HORIZON 2050

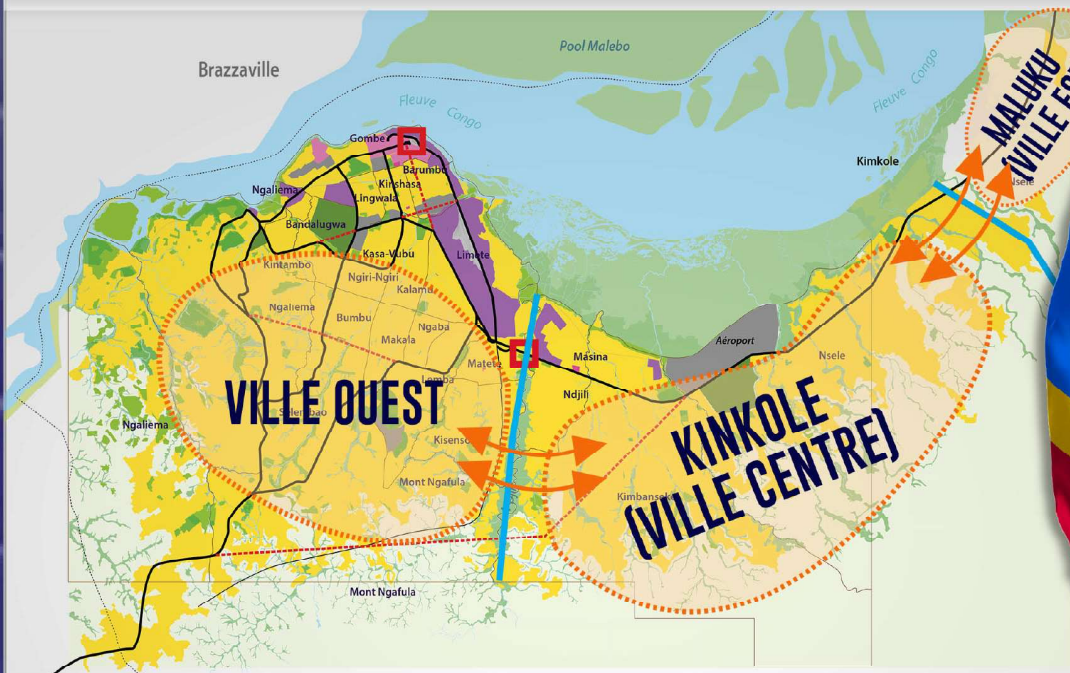
AVEC L'ACCOMPAGNEMENT DE SON EXCELLENCE MONSIEUR LE PREMIER  
MINISTRE À TRAVERS LE MINISTÈRE DE L'AMÉNAGEMENT DU TERRITOIRE.

VU PAR LE **SOSAK**

**3 POLES - 4 VILLES POUR LA PROVINCE DE KINSHASA, UNE RÉPONSE POUR SA GESTION**



## ENTRÉE GRATUITE



**LE SCHÉMA D'ORIENTATION STRATEGIQUE DE L'AGGLOMÉRATION KINOISE**

## DU 24 AU 26 NOVEMBRE 2021 PULLMAN GRAND HOTEL

Pour plus  
d'informations  
**SCAN NOW**

+243 83 04 41 051

info@expobetonrdc.com

www.expobetonrdc.com



# SPONSORS



@expobetonrdc

@expobetonrdc

@expobetonrdc

**RESPECT  
DES MESURES  
BARRIÈRES**

SOUS LE HAUT-PATRONAGE  
DE  
S.E.M LE PRÉSIDENT DE LA RÉPUBLIQUE DÉMOCRATIQUE DU CONGO



Felix Antoine  
Tshisekedi Tshilombo



### Vision du Président de la République

Fonder un État moderne, vaincre la pauvreté, décrétée grande cause nationale pour construire un Congo fort tourné vers son développement dans la paix et la sécurité, un Congo réconcilié avec lui-même.

#### **Pilier 1.**

Pacifier le pays

#### **Pilier 2.**

Promouvoir la réconciliation nationale

#### **Pilier 3.**

Consolider la démocratie

#### **Pilier 4.**

Restaurer l'Etat de droit et son autorité

#### **Pilier 5.**

Réhabiliter et redorer l'image de la diplomatie

#### **Pilier 6.**

Lutter contre la corruption et les crimes économiques

#### **Pilier 7.**

Consolider la stabilité macroéconomique, assainir les finances publiques et reformer le système financier

#### **Pilier 8.**

Faire de l'éducation la clé du changement et le principal ascenseur social

#### **Pilier 9.**

Mettre en place la couverture santé universelle

#### **Pilier 10.**

Promouvoir l'emploi et la formation professionnelle continue

#### **Pilier 11.**

Autonomiser la femme et promouvoir la jeunesse

#### **Pilier 12.**

Améliorer le climat des affaires et promouvoir l'entrepreneuriat

#### **Pilier 13.**

Lutter contre le changement climatique

#### **Pilier 14.**

Relever le déficit de l'accès à l'électricité et à l'eau

#### **Pilier 15.**

Aménager le territoire, développer et moderniser les infrastructures

#### **Pilier 16.**

Développer l'agriculture et l'agro-industrie

#### **Pilier 17.**

Diversifier l'économie et développer le commerce, l'industrie ainsi que les PME/PMI

#### **Pilier 18.**

Rendre le secteur des mines et des hydrocarbures attractifs et performants

#### **Pilier 19.**

Développer le tourisme, la culture et les arts

#### **Pilier 20.**

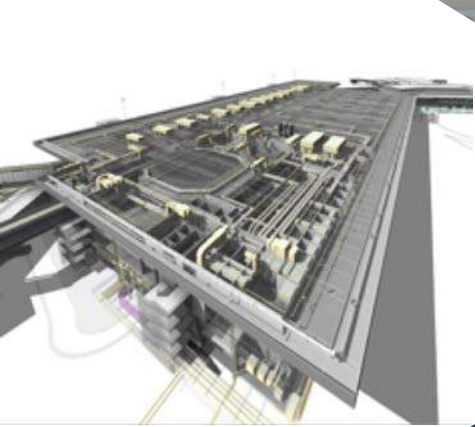
Combattre la pauvreté, l'exclusion et la vulnérabilité



## ❖ SOMMAIRE :

- ✓ CONTEXTE
- ✓ OBJECTIFS
- ✓ RESULTATS ATTENDUS
- ✓ METHODOLOGIE
- ✓ BESOINS





## THEME PRINCIPAL : KINSHASA HORIZON 2050 : Les 3 Villes vues par le SOSAK



L'Afrique, continent le moins urbanisé mais dont la croissance démographique est la plus rapide au monde avec une population qui devrait doubler au cours de 20 prochaines années en raison de l'exode rural et de l'étalement urbain qui caractérise la majeure partie des villes africaines, se créent autour des zones urbaines.

De plus en plus, on peut constater que plusieurs villes d'Afrique s'urbanisent et Kinshasa en est, sans nul doute, la plus grande mégalopole en émergence.

Avec ses 9.965 km<sup>2</sup> et environ 14,9 millions d'habitants, Kinshasa Ville Province de la RD Congo compte encore des grandes étendues non construites. Elle se situe à 284 m au-dessus du niveau de la mer, et est longée par le Fleuve Congo qui est le cour d'eau le plus important du pays et parmi les plus longs au monde.

Dans l'actuelle ville de Kinshasa, plusieurs rivières, affluents du Fleuve, partent du Sud et se jettent vers le Nord faisant du Pool-Malebo la seule végétation marécageuse de la Région dont le reste est essentiellement constitué d'une végétation sur un sol sablonneux.

L'histoire renseigne que depuis plusieurs années, l'espace géographique de Kinshasa (Kin-Malebo) a toujours été un carrefour de commerce et d'échanges entre les peuples venant du pays en amont et ceux venant des profondeurs de l'Afrique Centrale.

Baptisée Kinshasa depuis le 30 Juin 1960, l'ancienne métropole Léopoldville connaît une croissance démographique et une extension, d'Est à l'Ouest, peu courante dans la partie subsaharienne du continent.

A ce jour, elle a une densité de population d'environ 950 habitants par Km<sup>2</sup> dont la plupart viennent des provinces limitrophes mais aussi des provinces du centre, du Nord comme de l'Est, voire des villes lointaines.

Sa forte concentration et son rôle historique lui ont valu plusieurs accords de jumelage notamment avec : Brazzaville, Bruxelles, Téhéran, Dakar, Lomé etc.

Le but de ces accords, visait, notamment, les échanges commerciaux et culturels, mais aussi des expériences politiques et scientifiques.

La Constitution adoptée en 2006 consacre la Décentralisation et les 25 provinces + la Ville Province de Kinshasa, siège des Institutions Nationales et subdivisée en 4 districts; TSHANGU, LUKUNGA, Mont AMBA, FUNA (cette subdivision n'a plus de valeur juridique car « le district » n'existe plus dans la nomenclature de la subdivision administrative (territoriale), composés de 24 communes.



Cette structuration est unique à la Ville de Province de Kinshasa. TSHANGU compte la commune rurale de MALUKU qui représente 79% de la superficie totale de la ville.

Malgré que la Loi sur la Décentralisation consacre des prérogatives importantes aux communes, il a été retenu à travers le SOSAK qui est un Edit provincial adopté en 2014, la nécessité de regrouper les communes en 3 villes autonomes en tenant compte de l'hydrographie.

Cependant, grâce au jumelage d'avec certaines villes qui fonctionnent déjà avec cette forme de gouvernance territoriale ou qui partagent les mêmes ambitions que celles de la Ville-Province de Kinshasa, une adaptation des politiques expérimentées par les autres peut favoriser le bon fonctionnement d'un système administratif adapté à son gabarit et à sa population : Un (1) Gouverneur et trois (3) maires. La Province et ses 3 ou 4 villes, ce qui correspondrait à la transformation des districts en ville.

Cela va sans dire que les nombreux défis auxquels la Ville-Province est confrontée aujourd'hui, à savoir : les infrastructures, la mobilité, l'environnement, les ressources fiscales, la santé, l'éducation, le commerce, les services, agrobusiness etc., pourront être réorganisés de manière à créer un équilibre entre les 3 ou 4 villes en supprimant les inégalités infrastructurelles existantes. L'existence du Schéma d'Orientation Stratégique pour l'Agglomération kinoise, le SOSAK en sigle, qui est un outil enrichissant pour le devenir de cette mégalopole, devrait suffire pour servir de repère dans la réorganisation du Schéma Directeur de l'agglomération Kinoise et de ses environs.

Ainsi, voulant anticiper dans cette logique, le comité organisateur de la Conférence ExpoBéton RDC, voudrait, pour cette édition, associer les différents acteurs de la vie courante à cette réflexion qui devra aboutir à un canevas des orientations à soumettre aux autorités institutionnelles pour la mise en œuvre des différentes recommandations qui en découleront.



Le Comité d'Organisation  
ExpobétonRDC

# CARTES & RÉFÉRENCES

VILLE DE KINSHASA / POOL MALEBO



## Le Corridor Ouest de la RDC Projets à développer & opportunités

1

**CORRIDOR OUEST  
KINSHASA / RDC**



## SOSAK >>>

Schéma d'orientation stratégique  
de l'agglomération kinoise

2

**SHÉMA SOSAK**





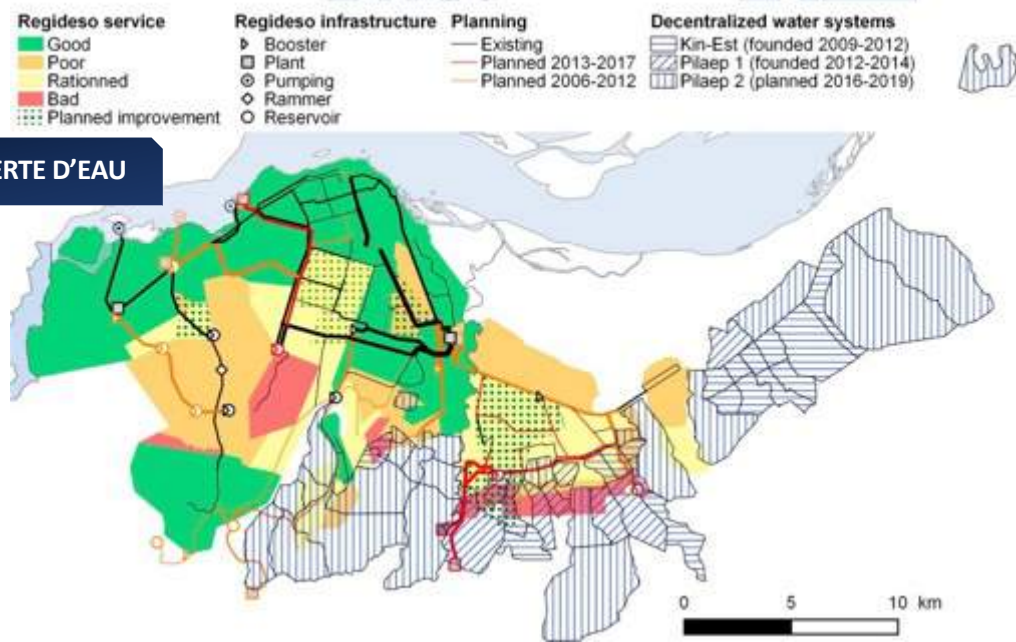
## DÉMOGRAPHIE

Communes	Population projetée	Densité de population (hab./km <sup>2</sup> commune)	Densité de population (hab./km <sup>2</sup> bâti)
Ngiri-Ngiri	145 801	49 424	50 979
Kalamu	284 716	47 771	50 481
Bumbu	201 896	43 986	48 301
Ngaba	131 884	45 166	47 441
Matete	185 836	38 959	47 166
Makala	192 987	37 546	44 570
Kinshasa	132 346	40 974	43 250
Ndjili	278 146	29 716	40 194
Kasa-Vubu	132 665	33 249	36 954
Lingwala	87 111	31 111	35 848
Bandalungwa	172 216	24 637	34 102
Barumbu	122 495	28 554	30 624
Kintambo	87 330	22 053	25 387
Lemba	283 044	20 131	23 706
Kisenso	208 638	12 975	22 952
Masina	280 041	5 909	22 898
Selembao	224 254	11 488	14 468
Kimbanseke	625 715	3 444	13 615
Limete	227 103	8 014	12 404
Ngaliéma	446 689	7 131	10 787
Gombe	30 754	2 502	3 261
Mont Ngafula	93 571	220	1 900
Maluku (*)	93 316	/	/
Nsele (*)	51 308	/	/

## VOIES ROUTIÈRES



## ZONE DE DÉSERTÉ D'EAU





## OBJECTIFS

Le plus spécifique est de favoriser une gestion de proximité gouvernants-gouvernés ;

- Remédier au déséquilibre dans l'aménagement des équipements collectifs
- Identifier des solutions adaptées à chaque ville et les résoudre, de manière autonome avec, probablement, des solutions recommandées à chaque entité ;
- Favoriser le jumelage de chacune des villes avec d'autres villes.

## RÉSULTATS ATTENDUS

Anticiper l'émergence de la Province de Kinshasa à l'horizon 2050

- Créer des centres d'intérêts commerciaux et des équipements sociocommunautaires proches des populations
- Réduire le flux des mouvements de circulation d'Est à l'Ouest, le matin et vice-versa le soir
- Susciter des emplois proches aux employés
- Réduire les déplacements des administrés qui n'habiteraient pas les deux villes de l'Ouest et de l'Est par un rapprochement des autorités Urbaines de leurs mairies
- Investissements publics pour les VRD et autres équipements ainsi que la promotion du PPP
- Investissements privés
- Emploi pour des millions de personnes.

## MÉTHODOLOGIE

- Conférences débats
- Présentations
- Networking.

## BESOINS

Pour organiser cette conférence, l'Asbl ExpoBeton RDC a besoin de :

- Personnes ressources
- Espace Conférence, Expositions, hébergement et restauration au Pullman Hôtel durant 6 jours
- Communication et Publicité nationales et internationales.
- Prise en charge du concours des étudiants.



## PARTICIPANTS

- Les décideurs politiques, membres du Gouvernement National et provincial (Ville de Kinshasa) députés nationaux et provinciaux ;
- Le secteur privé, investissement, commerce et services, industrie, les partenaires au développement, les représentations diplomatiques
- Les autorités coutumières
- Les institutions financières internationales
- Les professionnels de la Construction
- Le corps des génies militaires
- Les corps professoraux des Instituts Supérieurs et Universités
- Les chercheurs indépendants
- Les étudiants
- Les promoteurs immobiliers
- Les quincaillers.

## DOCUMENTS PRÉPARATIFS

- La Constitution de la République
- Le Décret du 20 juin 1957 sur l'Urbanisme
- Loi 08/12 portant principes fondamentaux relatifs à la libre administration des provinces
- Le SOSAK, Schéma d'Orientation Stratégique de l'Agglomération de Kinshasa (2014)
- PDK Plan directeur des transports de Kinshasa
- Habitat III
- Kinshasa ma ville, ma capitale, Ouvrage de M. Bienvenu BOLA (préface L.S. Moulin)
- AMCHUD V
- Le Plan d'Action National Pour l'Habitat
- Le Nouveau programme des Nations Unies pour les Villes.

## DURÉE, PÉRIODE ET LIEU

Du 24 au 26 novembre 2021 au Pullman Hôtel de Kinshasa Gombe.

**Contacts [WWW.EXPOBETON RDC.COM](http://WWW.EXPOBETON RDC.COM)**

E-mail : [info@expobetonrdc.com](mailto:info@expobetonrdc.com)

Tél : +243830441051





# Nos intervenants



**SEM SAMA LUKONDE**  
Premier Ministre.



**SEM Alexis GISARO**  
Ministre d'État en charge  
des Infrastructures.



**SEM PIUS MWABILU**  
Ministre d'Etat en charge  
de l'Urbanisme & Habitat



**Hon. GODE MPOYI**  
Président de l'Assemblée  
Provinciale de Kinshasa



**Hon. NGOBILA MBAKA**  
Gouverneur de la Ville  
Province de Kinshasa.



**SEM GUY LOANDO**  
Ministre d'Etat en charge de  
l'Aménagement du territoire.



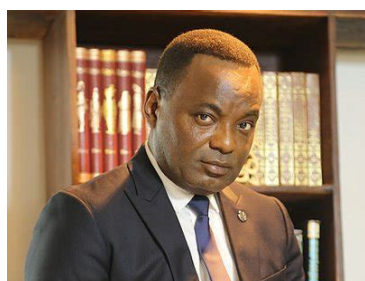
**SEM CHRISTIAN MWANDO**  
Ministre d'État en charge du  
Plan



**SEM JULIEN PALUKU**  
Ministre de l'Industrie



**SEM THIERRY TSHITENGA**  
Ministre Provincial ITPR



**Hon. DIDIER MUMENGI**  
Sénateur



**M. Jean-Christophe CARRET**  
Directeur Pays Banque  
Mondiale



**M. ROBERT LUZOLANU**  
Coord. Cellule de Dvlpmt  
Urbain de Kinshasa



M Jean BAMANISA SAIDI

**Président du comité  
d'organisation / EXPOBETON  
RDC.**

- Homme d'affaires et homme Politique.

Après 4 éditions à succès, ExpobétonRDC vous invite à l'occasion de la 5<sup>ème</sup> édition, à participer pour ce que Kinshasa deviendra d'ici l'horizon 2050. A travers vos suggestions, vos interventions, vos présentations de vos produits et services, tous ensemble et main dans la main, créons une nouvelle destinée de nos espaces et pour la génération à venir. Les décideurs institutionnels se baseront sur les apports de chaque citoyen qui participe à la vie de chaque secteur d'activité de la mégapole Kinshasa.

Face à la volonté de SE M. le Président de la République Félix Tshisekedi Tshilombo de répondre aux besoins de la population, les réformes tant attendues au niveau des Institutions Nationales et Provinciales, doivent être entreprises.

Le secteur privé des affaires doit saisir cette occasion pour lancer des projets en PPP et offrir un cadre d'épanouissement du business au centre de l'Afrique.



*Jean Bamanisa Saidi*



# 5ème Forum ExpoBeton

Pullman Grand Hôtel du 24 au 26 Novembre 2021

Thème central : 3 Pôles – 4 Villes pour la Province de Kinshasa, une réponse à sa gestion.

## JOUR 1

24 / NOVEMBRE / 2021

MERCREDI 24				
SESSION 1: l'Etat des Lieux : Origine-Site-Population, Mobilité & VRD, Habitat, Emploi, Education, Santé, Economie, Infrastructures & Equipements, Energie, Agriculture, Tourisme, Environnement,				
HEURE	ACTIVITE	INTERVENANT	ORGANISATION	Point Focal
8H00_9H00	OUVERTURE			
	Enregistrement des Invités			Hotesses ExpoBéton
	Installation des participants			Hotesses ExpoBéton
	Arrivée des Officiels		Direction du Prot Etat	Protocole d'Etat
9H00 - 10H00	CEREMONIE d'OUVERTURE			
	Hymne National			
	Mot de Bienvenue		MC	MC
	Mot Comité Organisation		JBS	
	Discours de Bienvenue		ProGouvKin	
	Discours d'ouverture		Premier Ministre	
10H00- 11H00	Coupure des ruban		VIP	
	Visite des Stands		Délégations	
11H00-1H30	Cocktail	Sponsor espace cocktail	Visite et dégustation dans notre espace sponsoring.	Le Sponsor Cocktail

### ✓ SESSION 2:

12H-12H20	Etat des lieux Mobilité & VRD des Communes de Kinshasa		Min Prov Kin ITPR	
12H20-12H40	Sites Naturels de Kinshasa et les répartitions de ses équipements			
12H40-13H	La Ville de Kinshasa et ses composantes : Santé et Education			
13H-13H40	DEBATS et ECHANGES			
13H40-14H	Pause café			
14H-14H20	Planification et politique de l'habitat urbaine et rurale de Kinshasa			
14H20-14H40	Etat de lieux de l'accès à l'eau et à l'électricité			
14H40-15H	Production agroalimentaire en milieu urbain et rural			
15H00-15H20	Politique de la salubrité et environnement de Kinshasa			
15H20-15H40	Kinshasa et ses destinations touristiques, culturelles, et agrémentations			
15H40-16H30	DEBATS et ECHANGES			
16H30-18H	Visite des Stands B2B Visites entreprises			



E-mail : [info@expobetonrdc.com](mailto:info@expobetonrdc.com)

Tél : +243830441051

[www.expobetonrdc.com](http://www.expobetonrdc.com)

# JOUR 2

## 25 / NOVEMBRE / 2021

SESSION 1: DIAGNOSTIQUE du Cadre Institutionnel: le Foncier et Habitat, la Planification, la Décentralisation et la particularité de Kinshasa Province ville et Siège des Institutions nationales, les outils de gestion des ETD			
JEUDI 25			
9H-9H20	Questions pratiques de la législation Foncière en milieu Urbain et semi urbain de la Ville Province		
9H20-9H40	Planification et Politique de l'Habitat à Kinshasa		
9H40-10H	L'évolution architecturale, ses repères ou innovations		
10H-10H40	DEBATS et ECHANGES		
10H40-11H	L'accès au financement immobilier en RDC		
11H-11H20	La complémentarité & fonctionnement des Administrations Déconcentrées et Décentralisées		
11H20-11H40	Gestion des équipements par le Pouvoir Central et de la Province		
11H40-12H	Modernisation de la gestion administrative et fiscale par les Régies Nationale et provinciales		
12H-12H40	DEBATS et ECHANGES		
12H40-13H	Pause Café	Visite et dégustation dans notre espace sponsoring.	Le Sponsor Cocktail

### ✓ SESSION 2:

Les Orientations Stratégiques: Maillage et Extension de la Ville Province, Organisation Politico Administrative, Renforcement de la Métropole et des Pôles de Développement et leurs Spécificités, Transport Multimodal, Connectivités et Aménagements des autres Provinces et leurs Villes,

14H-14H20	Présentation du SOSAK: Processus d'élaboration et Cadre réglementaire		
14H20-14H40	SOSAK: Les atouts des 3 Pôles de Développement de Kinshasa Province		
14H40-15H	Aménagement des Provinces voisines & leurs impacts dans la sous région	Ministre d'Etat en charge de l'Aménagement du Territoire	
15H-15H40	DEBAT et ECHANGES		
15H40-16H	Législation & Procédure de transformation des 4 Districts de Kinshasa en 4 Villes		
16H-16H20	Mécanisme et mise en œuvre du Plan d'Urbanisme en RDC		
16H20-16H40	Les organisations politicoadministratives de la Ville Province de Kinshasa et des Provinces		
16H40-17H	DEBAT et ECHANGES		
17H-18H	Visite des Stands B2B Visites entreprises		



# JOUR 3

26 / NOVEMBRE / 2021

Vendredi 26			
SESSION 1 ; KINSHASA HORIZON 2050: Démographie et Populations, Education- Enseignement - Santé, Les Aménagements futurs et leurs espaces dédiés et à protéger,			
9H-9H20	Stratégie des aménagements futur et leurs espaces dédiés & à protéger		
9H20-9H40	Les Projets de connectivités de Kinshasa dans le Corridor Ouest de l'Afrique Centrale		
9H40-10H	Les besoins en Equipements pour la modernisation des 4 nouvelles villes		
10H-10H40	DEBAT et ECHANGES		
10H40-11H	Pause Café	Visite et dégustation dans notre espace sponsoring.	Le Sponsor Cocktail
11H-11H20	Nouvelle ville KIN KITOKO, Stratégie de Mise en œuvre		
11H20-11H40	Modernisation de Kinshasa Nord: Présentation du PPA SOSAK		
11H40-12H	Implantation des zones industrielles: la ZES de MALUKU Plan Urbain de reference de Goma et Bukavu, expérience et leçons pour les centres urbains		
12H-12H20		Prof Kanene; Prof Mpuru	
12H20-13H	DEBAT et ECHANGES		

## ✓ SESSION 2:

Investissements et Opportunités: Habitat, Emploi-Industrie- Services- Agro-industrie, Gestion Environnementale, Tourisme

14H-14H30	Présentation & Opportunités des Projets Habitats	Entreprises	
14H30-15H	Présentation & Opportunités Projets Agro-industrielles		
15H-15H30	Présentation & Opportunités Projets Education, Santé, Environnement		
15H30-16H	Présentation & Opportunités Projets Infrastructures & Mobilités		
16H-16H20	Concours de création des Villes par les Universités		
Cloture.			



E-mail : [info@expobetonrdc.com](mailto:info@expobetonrdc.com)

Tél : +243830441051

[www.expobetonrdc.com](http://www.expobetonrdc.com)

# FICHE DE SPONSORING



Du 24 au 26 Novembre 2021

C'EST DEJA LA **5ème ÉDITION**  
DE L'EXPOBETON RDC, SALON  
DU DEVELOPPEMENT DES VILLES

DEVENEZ SPONSOR DÈS AUJOURD'HUI

L'Expobeton vous offre encore plus d'opportunités d'affaires à travers sa 5<sup>ème</sup> édition 2021, avec pour thème : 3 Pôles – 4 Villes pour la Province de Kinshasa, une réponse à sa gestion. ...

Nous vous proposons d'être le sponsor attiré et partenaire d'actions pendant 3 jours d'activités remarquables allant du 24 au 26 Novembre 2021 au Pullman hôtel de Kinshasa.



## GOLD / 15.000\$

Soyez unique et bénéficiez de tous les supports de communication et espaces sur le site des activités de Expobeton...

DÉTAILS VOIR TABLEAU



## SILVER / 12.000\$

Maintenez-vous sur le marché congolais et côtoyez les experts et multinationaux au service de l'économie nationale congolaise...

DÉTAILS VOIR TABLEAU



## BRONZE / 8.000\$

Trouvez vos avantages sur le marché congolais près des experts et multinationaux au service de l'économie nationale congolaise...

DÉTAILS VOIR TABLEAU



## EXPOSANTS

Vivez des multiples occasions de faire bonne affaire et faite briller votre enseigne...

DÉTAILS VOIR TABLEAU

### Responsable société

Nom:.....

Post Nom.....

Prénom.....

Responsabilité.....

### Signature

.....

### Notification:

Reservez dès à présent votre logement au **PULLMAN Hôtels & Resorts** et profitez des conditions particulières à ExpoBéton RDC 2021.

[H9635-re@accor.com](mailto:H9635-re@accor.com)

+243 815 553 002

Ref: ExpoBeton

Copie: [info@expobetonrdc.com](mailto:info@expobetonrdc.com)



### MODE DE PAIEMENT:

MONTANT:.....

### COORDONÉES BANCAIRES:

NUMÉRO DE COMPTE: 35101-01034361401-81 USD

INTITULÉ DE COMPTE: NCP&DC-EXPO-BÉTON

BANQUE: RAWBANK / Code Swift: RAWBCDKI

[www.expobetonrdc.com](http://www.expobetonrdc.com)

[info@expobetonrdc.com](mailto:info@expobetonrdc.com)

Tel. +243 830 441 051



N.C.P. & D.C.  
CONTACT: (+243) 907000211



RUBIS Design  
CONTACT: (+243) 815002500



ANAPI  
CONTACT: (+243) 999925026



GOUVERNEMENT DE LA RDC

# TYPE DE SPONSORING

Choisissez l'une des offres de ce tableau et assurez-vous une visibilité tout le long de nos étapes de communication et jours d'événements.

## Sponsor Principal : 15.000 \$



Présence sur le terrain : Espace Expo, Salle de Conférence, Salon de 32m<sup>2</sup> (4x8m)

50 % d'espaces communication dans tout le complexe événement

Implémentation POSM et SERVICE SHOP dans nos espaces : Parking, espace stands, espace show, etc...

Présence agents promoteurs et activateurs dans nos espaces : Promos boys & girls, superviseurs, activateurs, etc...

Place de choix dans tous nos supports : pour 6 mois de communication allant de juillet à décembre 2021.

Logo animé + signature télé et radio pour toutes diffusions EXPOBETON : Spot tv, Jingle, Radio, Web, Intervention télé, etc...

Logo sponsor principal placé au côté du logo EXPOBETON (place de choix) : Dans toutes nos publications et affiches.

## Accompagnateur principal de l'événement

Présence de choix dans toutes les invitations EXPOBETON et participations événementielles : salon, conférence de presse, etc ...

Autres propositions à discuter

## Sponsor Silver : 12.000 \$



Présence sur le terrain : Espace Expo, Salle de Conférence, Stand de 18m<sup>2</sup>

30 % d'espaces communication dans le complexe événement

Implémentation POSM et SERVICE / espace show : Entrée Parking, espace prestation show (animation).

Présence agents promoteurs et activateurs / espace show : Promos boys & girls, superviseurs, activateurs, etc...

Place de choix dans certains de nos supports : 3 mois de communication allant de septembre à décembre 2021.

Présence Logo pour diffusions EXPOBETON : Spot tv, Prints

Logo sponsor placé en bas de page : Dans toutes nos publications et affiches.

## Accompagnateur de l'événement

Présence dans toutes les invitations EXPOBETON et les participations événementielles : salon, conférence de presse, etc...

## Sponsor Bronze : 8.000 \$



Présence terrain : Espace Expo & Stand de 18m<sup>2</sup>

20 % d'espaces communication dans le complexe événement

Implémentation POSM et SERVICE / espace show : espace prestation show (animation).

Présence agents promoteurs et activateurs / espace show : Promos boys & girls, superviseurs, activateurs, etc...

Place de choix dans certains de nos supports : Pas d'affichage sur la voie publique.

Présence Logo pour diffusions EXPOBETON : Spot tv.

Logo sponsor placé en bas de page : Dans toutes nos lettres administratives.

## AUTRES POSSIBILITÉS :

Exposant : Voir prix stand sur la fiche d'inscription



Présence sur le terrain par projet et disponibilité

Choix libre d'espace alloué selon le prix et la taille du stand choisi

Expo Beton met à la disposition de l'exposant: 2chaises, 1table, 1rallonge, 3 prises et 1ventilateur : disponible dans chaque stand.

Présence agents exposants et produits d'exposition

## Place de communication supports

Communication individuelle à la charge de l'exposant pour la promotion et visite de stand: Spot tv, affiches, flyers, panneaux, etc...

# FICHE D'INSCRIPTION 2021

## LOCATION ESPACE



www.expobetonrdc.com  
 info@expobetonrdc.com  
 Tel. +243 830 441 051

Chacunes des sociétés désireuses de disposer d'un stand devront souscrire à la fiche d'inscription ci-dessous et la renvoyer a notre adresse pour validation et réservation...

Type de stand modulable selon l'espace choisit



NOM SOCIETE: .....

Catégorie: .....

Adresse: .....

Code Postal: .....

Ville: .....

Tel: .....

Portable: .....

Email: .....

INTERET: .....

Nous souscrivons pour un **stand de:**

**Responsable société**

6/3m

Prix: 3000\$

4/3m

Prix: 2500\$

3/2m

Prix: 1250\$

Nom: .....

Post Nom: .....

Prénom: .....

Responsabilité: .....

**Signature**

**MODE DE PAIEMENT:**

MONTANT: .....

**COORDONÉES BANCAIRES:**

**NUMÉRO DE COMPTE:** 35101-01034361401-81 USD

**INTITULÉ DE COMPTE:** NCP&DC-EXPO-BÉTON

**BANQUE:** RAWBANK Code Swift: RAWBCDKI

N.C.P. & D.C.

CONTACT: (+243) 907000211

RUBIS Design

CONTACT: (+243) 815002500

ANAPI

CONTACT: (+243) 999925026



# Nos Souvenirs 2018

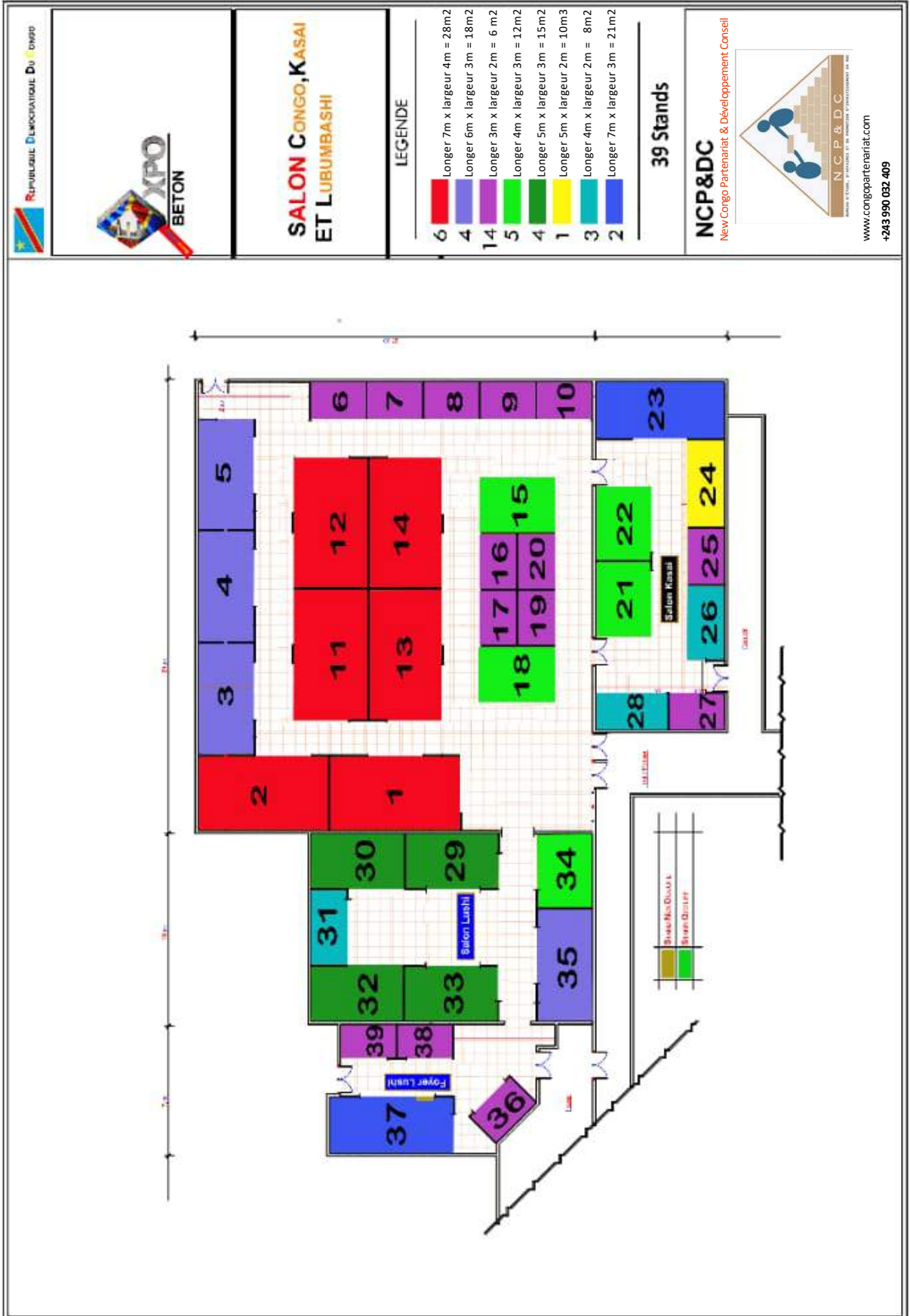
➤ Retrouver toutes nos photos





# PLAN D'AMENAGEMENT Espace Exposition

Nous vous conférons une visite du site Expobeton RDC pour une meilleure visibilité de plan des stands ([www.expobetonrdc.com](http://www.expobetonrdc.com))



LE CORRIDOR OUEST DE LA RDC PROJETS A DEVELOPPER  
& OPPORTUNITES



**EXPO**  
**BETON**  
RDC 2018

3ème édition

SAL

CONSTRUCTION, DES INF

CTURES, DE

GIE,



RETROUVEZ TOUTES NOS PHOTOGRAPHIES EXPOBETON SUR NOTRE SITE WEB :

E-mail : [info@expobetonrdc.com](mailto:info@expobetonrdc.com)

Tél : +243830441051

[www.expobetonrdc.com](http://www.expobetonrdc.com)

*Thank's...*

*Merci...*

*Aksanti...*

*Matondo.*

